

PLANET WS-1032P



Cena celkem:	12 500 Kč (bez DPH: 10 331 Kč)
Běžná cena:	13 750 Kč
Ušetříte:	1 250 Kč
Kód zboží:	NETPLA2375
Part No.:	WS-1032P
Záruka:	26 měs.
Stav:	Nové zboží

Popis

PLANET WS-1032P

PLANET WS-1032P poskytuje centralizované řízení a správu **až 32 přístupových bodů** a umožňuje tak poskytovatelům služeb a IT manažerům řídit všechny bezdrátové AP současně. Navíc poskytuje správu protokoly IPv6 / IPv4.

Zobrazuje stav AP v reálném čase a jejich tepelnou mapu, tím lze zjistit skutečné pokrytí a nastavit vhodné překrytí sousedních přístupových bodů k optimalizaci výkonu bezdrátové sítě.

Nabízí 8 portů 10/100/1000BASE-T s podporou PoE a 2 porty SFP+ 1G/2,5G/10G BASE-X.

Speedy Centralized Management is Possible Only with PLANET Wireless AP Solution

- AP Control
- 8-Port PoE+
- 10Gbps SFP+
- IPv4/v6 L3 Routing
- ITU-T G.8032 ERPS Ring

2.4GHz 5GHz

2.4GHz 5GHz

10G Fiber Speed

Možný monitoring mobilní aplikací [CloudViewer](#).

ZÁKLADNÍ SPECIFIKACE

Fyzické vlastnosti:

Porty: 8x RJ-45 10/100/1000BASE-T PoE IEEE 803.at/af, 2x SFP+ 1G/2,5G/10G BASE-X, 1x RJ-45 sériový port konzole

Paměť: 8k MAC adres, buffer 4,1 Mb

Max. připojených klientů: až 32 AP

Propustnost: sběrnice 56 Gbps, provozně 41,67 Mpps (64B)

Podpora přenosu: JumboFrame 9 KB

Verze IP protokolu: IPv4, IPv6

Provedení: rackmount 1U

Napájení: 100-240 V AC, 50/60 Hz, celkový příkon do 162 W

Ochrana: ESD do 6 kV DC

Provozní teplota: 0 °C - 50 °C

Rozměry: 330 x 150 x 44,5 mm

Hmotnost: 1600 g

AP management:

Počet spravovaných AP: 32

Počet AP skupin: 10

Podpora Auto Discovery: ano, podporuje automatické zjišťování AP

Profil SSID/RF: ano, vytváření a údržba více bezdrátových profilů

Správa clusterů: ano, seskupování AP pro hromadné poskytování a dávkové upgrady

Mapování SSID na VLAN: ano, konfigurace mapování SSID na VLAN v podporovaných AP

Ověřování RADIUS: ano, ověřování klientů ve velké podnikové síti

Podporované modely AP:

IAP-1800AX, IAP-2400AX, WDAP-C1800AX, WDAP-C7200E, WDAP-C7210E, WDAP-W1200E, WDAP-W1800AXU, WDAP-W750E, WNAP-C3220E, WNAP-W2200UE

WDAP-1800AX, WDAP-850AC, WBS-512AC, WBS-502AC, WAP-552N, WBS-502N, WBS-202N, WAP-252N, WBS-200N, WDAP-802AC, WDAP-702AC, WAP-200N, WAP-500N, WBS-500N

Funkce administrace:

Správa: konzole, Telnet, Web, SNMP v1, v2c, v3, SSHv2, TLSv1.2

Řízení přístupu: Protokol ACL založený na IP a MAC, 256 pravidel

L3 funkce: max. 128 VLAN rozhraní, RIPv2, OSPFv2, OSPFv3

ACL filtr a bonding:

- IP ACL, filtrace provozů dle IP adresy, protokolu, portu, TCP příznaků
- MAC ACL, filtrace provozů dle MAC adresy, dle VLAN ID a kombinací příznaků priorit

Priorizace provozu QoS: 8 úrovní, priorizace provozu dle portu, DSCP/TOS v IP paketu, 802.1p nebo 802.1Q značky

Podpora VLAN:

- IEEE 802.1Q
- až 4K VLAN skupin, až 4094 VLAN ID
- Q-in-Q tunneling
- Private VLAN Edge (PVE)
- MAC-based VLAN
- Protocol-based VLAN
- Voice VLAN
- Multicast VLAN Registration

Spanning Tree Protocol:

- protokol STP, protokol IEEE 802.1d Spanning Tree
- protokol RSTP, protokol IEEE 802.1w Rapid Spanning Tree
- protokol MSTP, protokol IEEE 802.1s Multiple Spanning Tree

Agregace linek: IEEE 802.3ad LACP, 10 portů v 5 skupinách

Multicast IGMP: IGMP v1/ v2/ v3, až 255 skupin, podpora režimu IGMP querier mode

DHCP Snooping: ano

LLDP: ano (automatická detekce typu připojených zařízení)

Diagnostika kabeláže: ano

POE funkce:

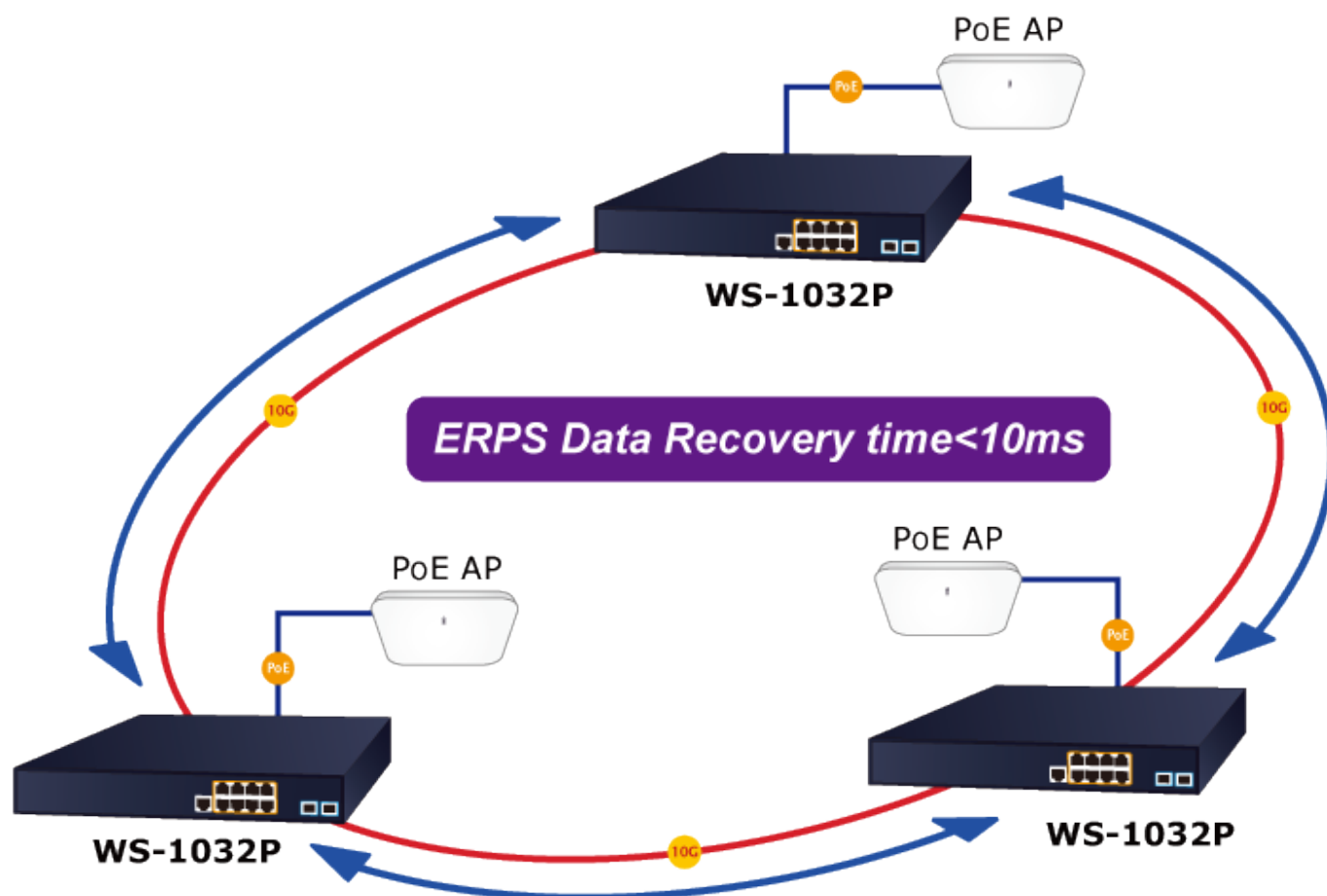
Celkový napájecí výkon: 120 W při 25 °C, 100 W při 50 °C, IEEE 802.3at/af

Počet injektorů: 8x až 30,8 W

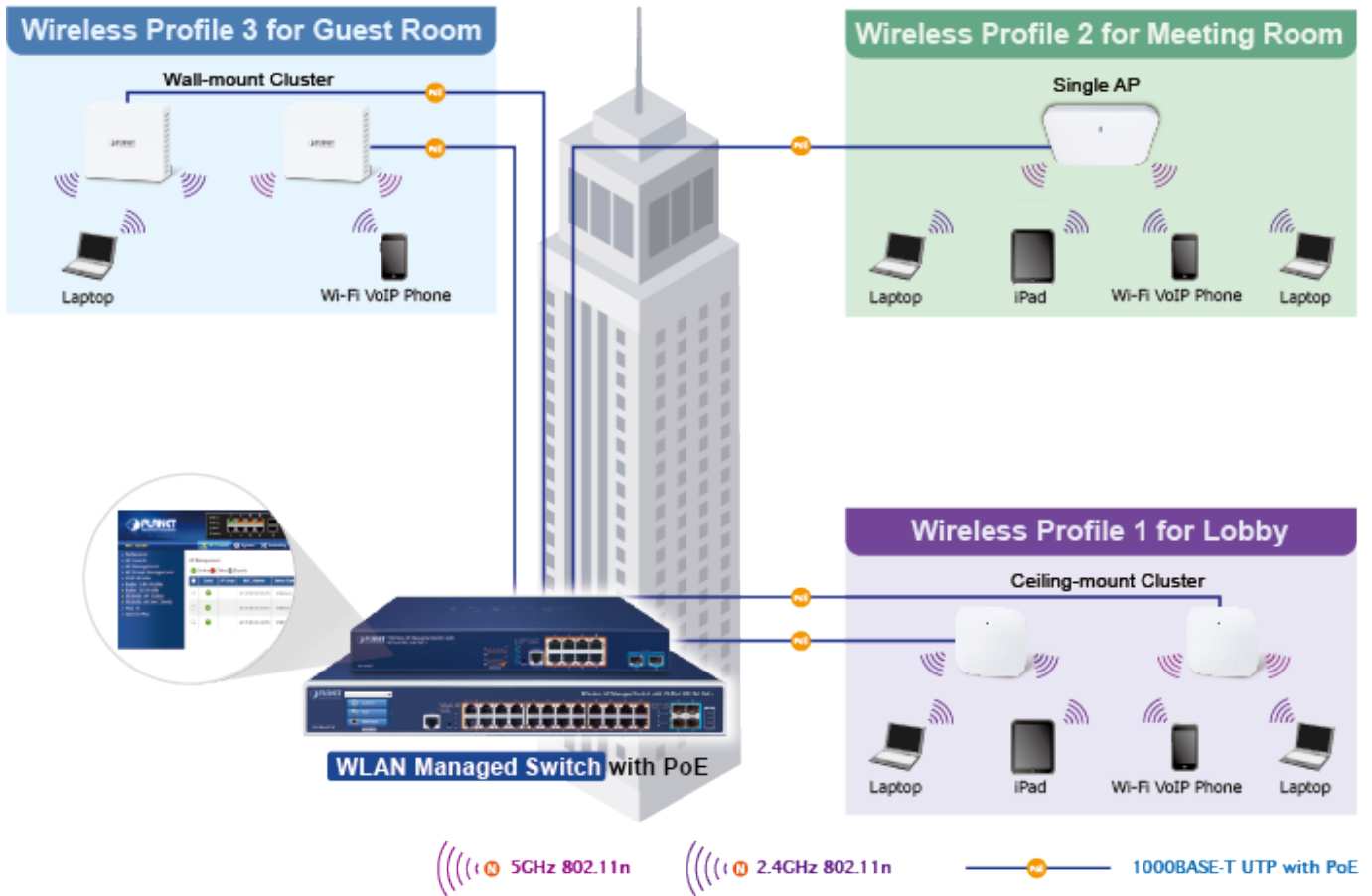
Typ napájení: End-span

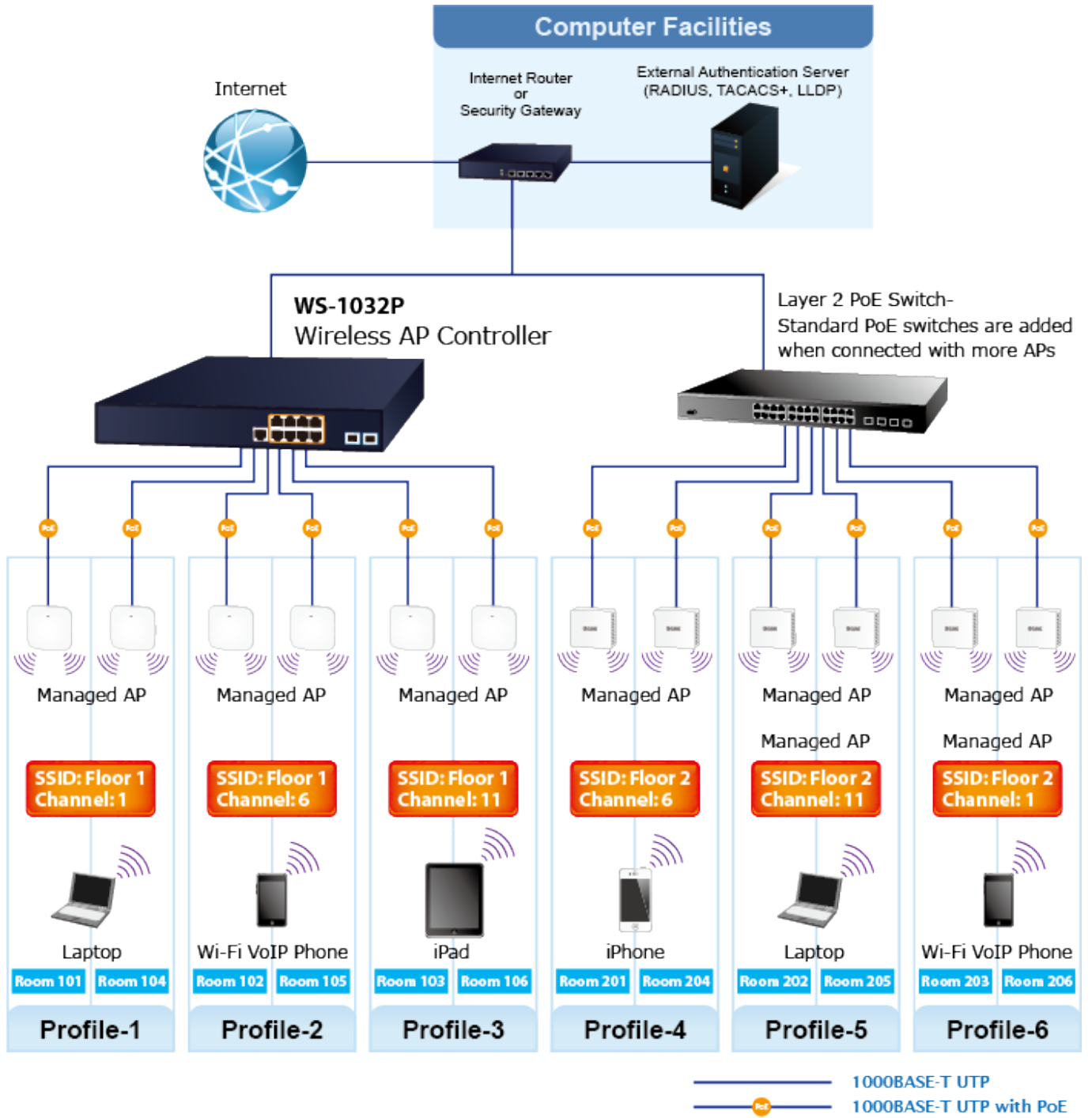
Pokročilé funkce:



1. automatická detekce napájeného zařízení
2. ochrana překročení maximální teploty



AP Cluster Management





 1000BASE-T UTP
 1000BASE-T UTP with PoE