

UBIQUITI UNIFI 6 LONG RANGE

Cena celkem:	4 996 Kč (bez DPH: 4 129 Kč)
Běžná cena:	5 496 Kč
Ušetříte:	500 Kč
Kód zboží:	NAAUBT1129
Part No.:	U6-LR
Záruka:	26 měs.
Stav:	Nové zboží

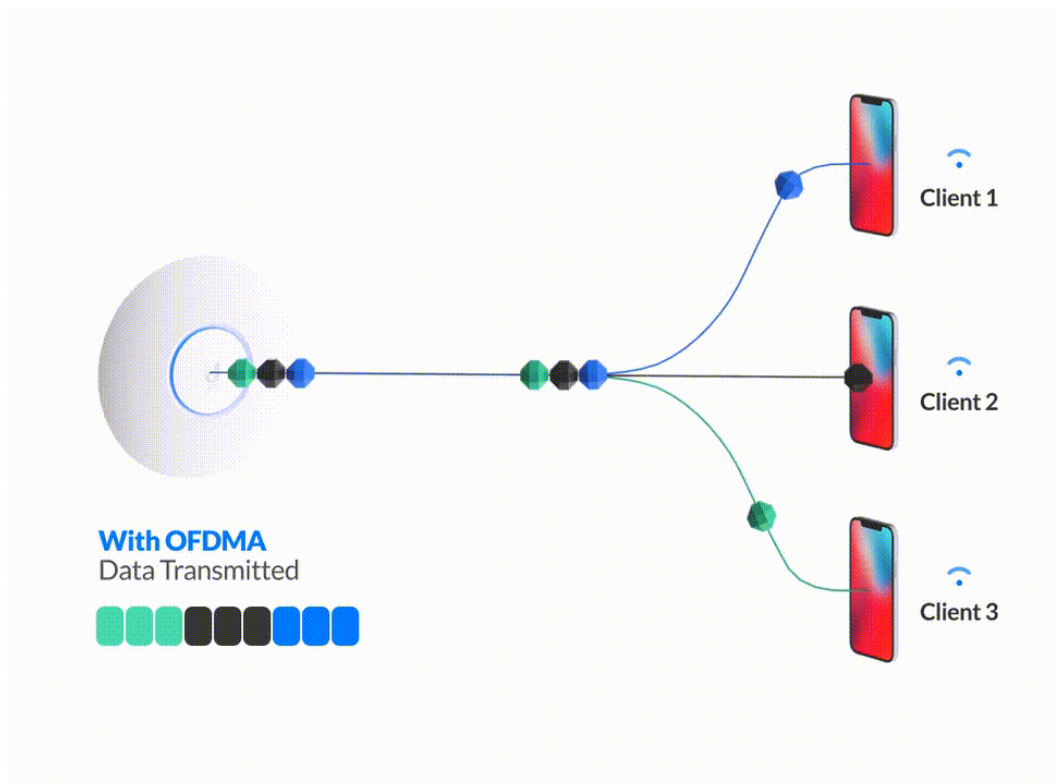
Popis**Ubiquiti UniFi 6 Long Range**

Jednotka UniFi 6 Long Range (U6-LR) je Wi-Fi AP s podporou frekvenčních pásem **2,4 i 5 GHz** a přenosovou rychlostí až **3,0 Gbps**. Výhodou jsou malé rozměry, je tak ideální pro firemní nebo domácí použití.

UniFi 6 Long Range je designově povedené vnitřní hotspotové řešení využívající standard **802.11ax (Wi-Fi 6)** a je vybaveno anténním systémem **MU-MIMO 4x4** a podporou **OFDMA**. UniFi 6 Long Range vyniká větším ziskem antén **4 dBi (2,4GHz) a 5,5 dBi (5GHz)**, díky tomu zkvalitňuje oboustrannou komunikaci mezi vzdálenými klienty a AP. Přístupový bod podporuje aktivní **PoE napájení 802.3at** nebo **pasivní PoE (48 V)**.

Vyšší download/upload s OFDMA

Díky OFDMA technologii přístupové body Wi-Fi 6 nejenže přenesou větší množství paketů, ale takticky analyzují a přenášejí data do více zařízení současně, čímž výrazně zlepšují rychlost na downloadu i uploadu.

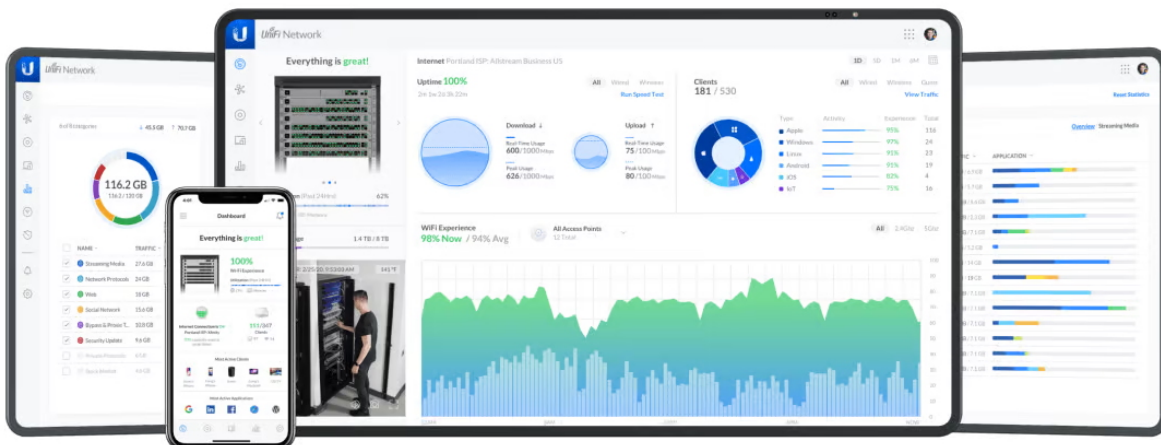


- Standard 802.11ax (Wi-Fi 6)
- MU-MIMO 4x4 a OFDMA
- PoE napájení 802.3at nebo pasivní PoE (48 V)
- Správa pomocí aplikace UniFi Network Application verze 6.0.34 a vyšší
- Krytí IP54 (Ize namontovat do vnitřního a částečně venkovního prostředí)
- Dvojjádrový procesor Cortex A53 1,35 GHz (upgradovaný pro podporu plně duplexního režimu)
- Podpora WPA/WPA/WPA3*, VLAN (802.1Q), Advanced QoS, Guest Traffic Isolation

Balení neobsahuje PoE injektor!

*Nadcházející verze softwaru.

Konfiguraci a správu UniFi zařízení umožňuje aplikace UniFi Network, která je předinstalovaná na [UniFi OS konzolích](#) (UniFi Dream Machine, Dream Router, Dream Wall, Express, Cloud Gateway Ultra atd.). Alternativou je volně dostupný software UniFi Network Server, určený pro instalaci na vlastní počítač nebo server (Windows, MacOS, Linux). Software UniFi Network Server je neustále vylepšován, a proto doporučujeme vždy používat aktuální verzi, kterou stahujete na stránkách Ubiquiti v sekci [Download](#). Více informací o tomto produktu se dozvíte také na [školení Ubiquiti](#).



ZÁKLADNÍ SPECIFIKACE

Standard: 802.11a/b/g/n/ac/ax

Anténa: integrovaná dvoupásmová anténa

Provozní frekvence: 2,4 GHz, 5 GHz

Rychlost přenosu dat: 600 Mbps (2,4 GHz), 2400 Mbps (5 GHz)

Podpora PoE: ano, aktivní PoE 802.3at nebo pasivní (48 V)

Porty: 1x GbE RJ-45

Rozměry: 220 x 220 x 48 mm