

**XTENDLAN G.FAST SLAVE MODEM**

Cena celkem:	<b>4 473 Kč</b>
	<b>(bez DPH: 3 697 Kč)</b>
Běžná cena:	<b>4 920 Kč</b>
Ušetříte:	<b>447 Kč</b>
Kód zboží:	NETXTE6212
Part No.:	XL-GFC142SR
Záruka:	26 měs.
Stav:	Nové zboží

## Popis

### XtenLan G.fast/VDSL CPE slave modem/router, G.fast 106/212, VDSL 17a/35b

Slave CPE modem nebo router pro realizaci koncového připojení na lince G.fast nebo VDSL. Na vedení v délkách stovek metrů přenosová rychlost až 1Gb/s symetricky dle zvoleného režimu a kvality vedení.

Konfigurace web rozhraním s podporou HTTPS, možnost výběru mezi režimy bridge a router s NAT, podpora multicast IGMP, DHCP server, DNS Proxy, prioritizace QoS(DSCP). Disponuje přepěťovou ochranou na linkovém rozhraní a LED indikaci.

**Zařízení je vhodné pro provoz v síti CETIN (O<sub>2</sub> apod.) ve spojení s VDSL a profilem V35b na plné rychlosti a stabilitě.**

### ZÁKLADNÍ SPECIFIKACE

**Porty:** 4x RJ-45 10/100/1000 Mbps, 1x RJ-11 (Terminal block combo), 1x RJ-11 (POTS/ISDN), 2x USB3.0

**Maximální délka rámce:** JumboFrame 1600 B

**Soulad s normami ethernet:** IEEE 802.3, IEEE 802.3u, IEEE 802.3ab

**Standardy G.fast:** ITU-T G.9700/9701, profily 106a/b + 212a/b, podpora Super Vectoringu

**Standardy VDSL:** ITU-T G993.2/G998.4, profily 17a + 35b, podpora Vectoringu a Super Vectoringu

**Napájení:** z externího adaptéru, DC 12V/ 2A; příkon <10W

**Provozní teplota:** 0 až 50 °C, vlhkost <90 %

**Rozměry:** 196 x 146 x 40 mm

**Hmotnost:** 400 g

### Vlastnosti:

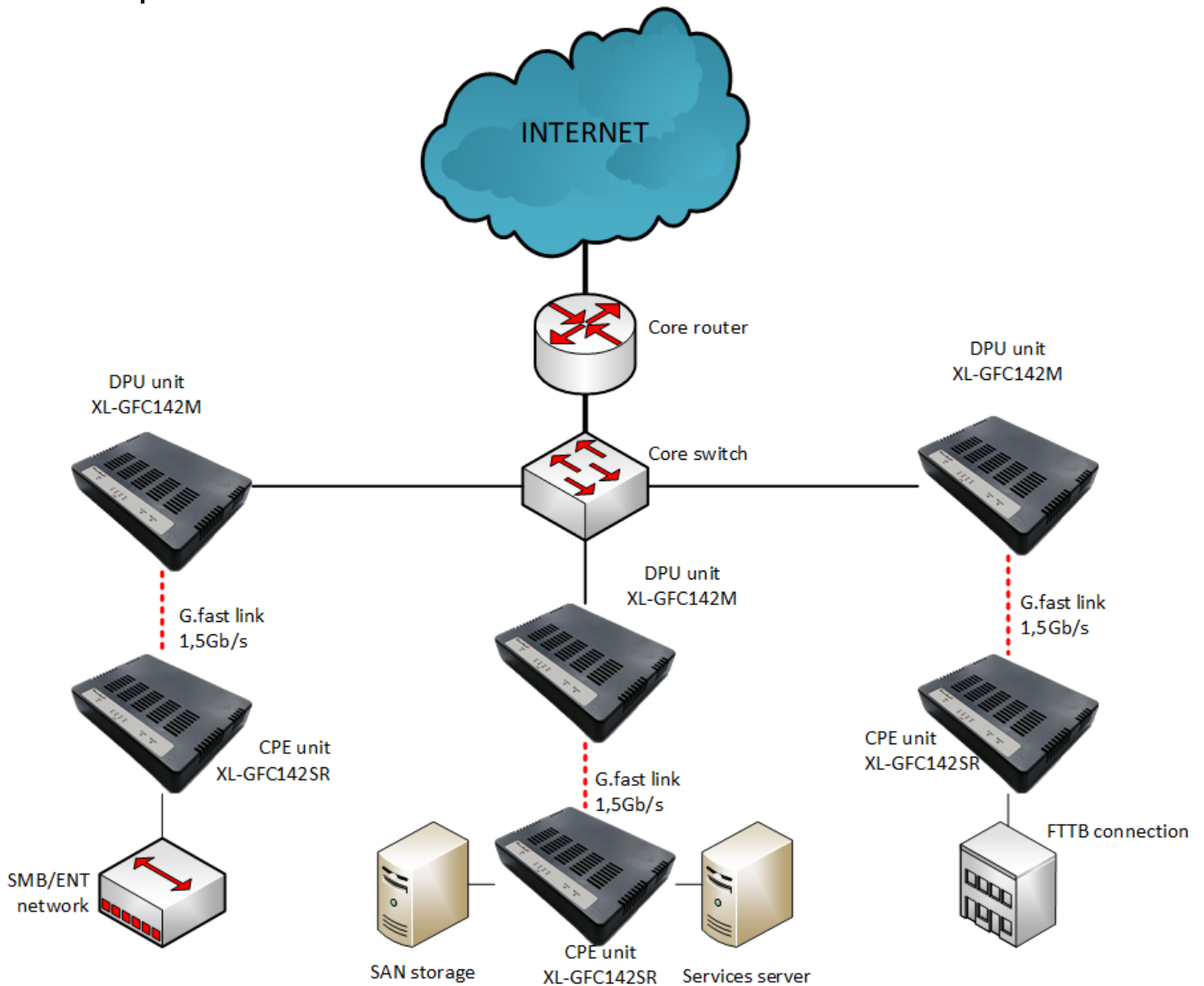
- Čipset Intel
- Podpora pevně i dynamicky přidělené vnější IP adresy
- Statické routování IPv4

- IPv6 forwarding
- DHCP server, relay a client
- IGMP Multicast a Snooping
- DNS Proxy a relay
- Podpora registrace na DDNS
- Podpora prioritace QoS dle DSCP

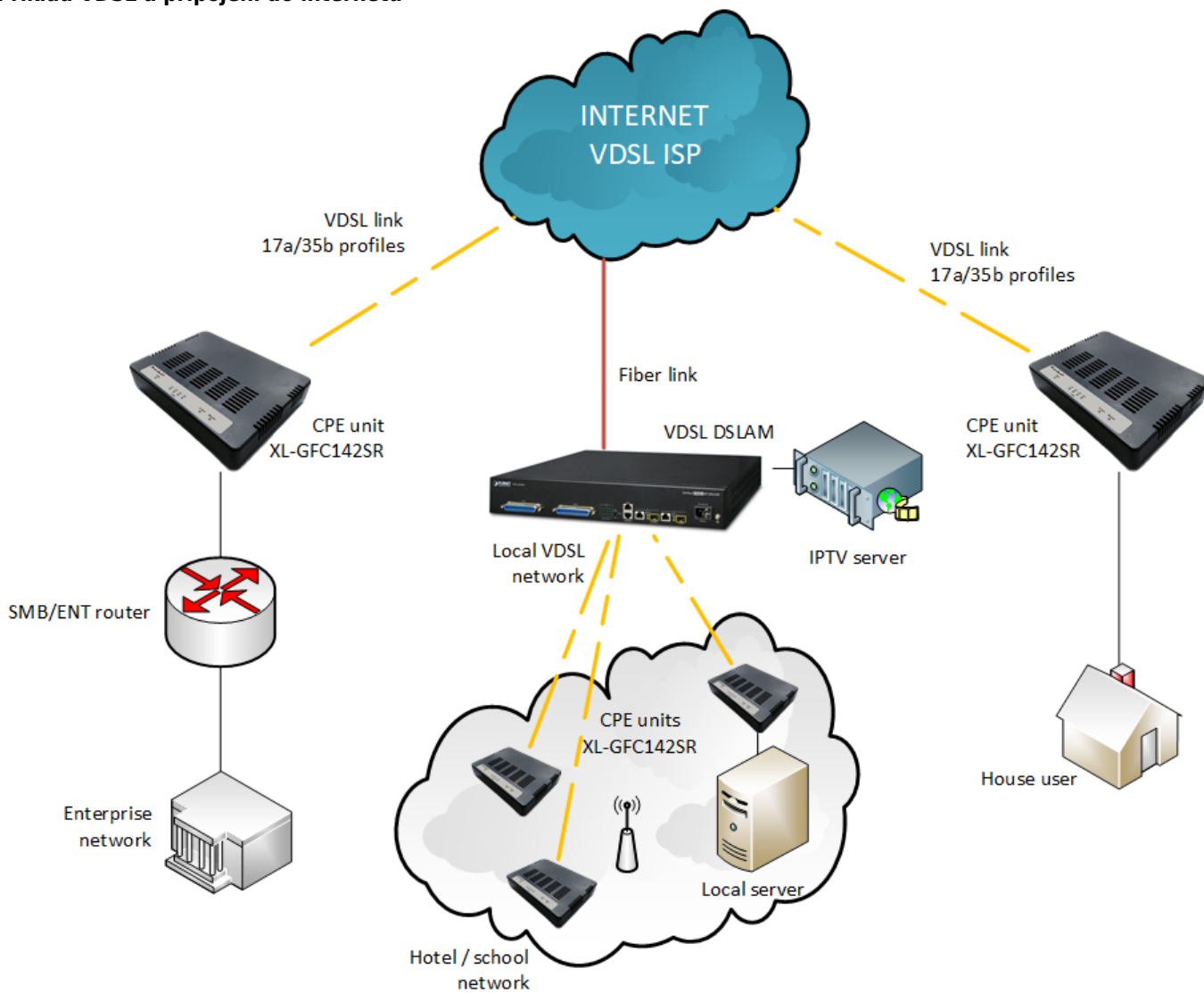
**Tabulka naměřených hodnot ze skutečné instalace**

trasa (m)	symetricky (Mb/s)	asymetricky (Mb/s)
100	760/650	1160/250
150	450/430	750/170
250	350/300	540/120
500	130/110	200/40
600	80/70	130/30

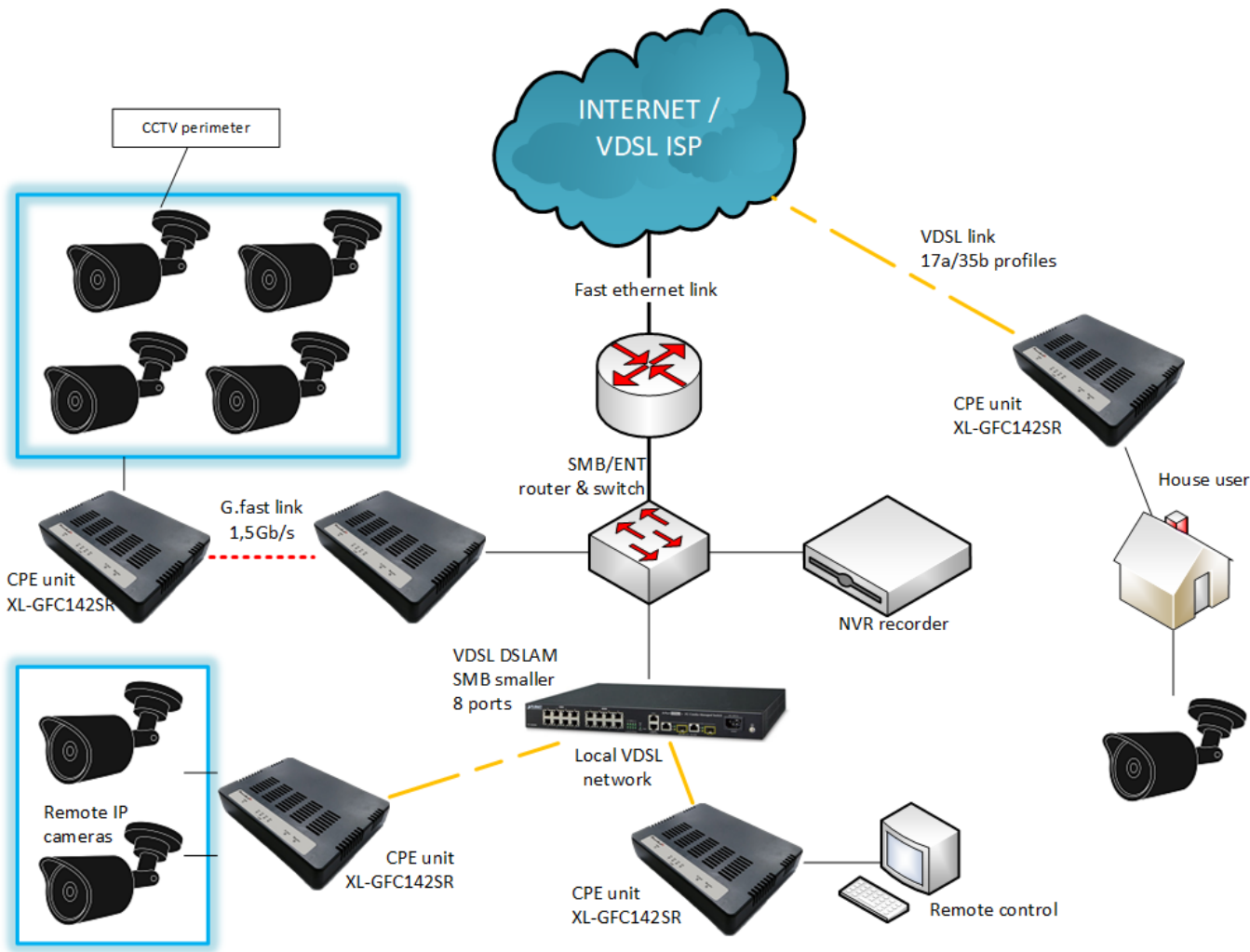
**Příklad P2P aplikace**



**Příklad VDSL a připojení do internetu**



**Příklad CCTV aplikace**



[Manuál](#)



[Datasheet](#)