

## IMMAX NEO SMART CHYTRÁ ZÁSUVKA THIN S KOLÍKEM (TYP E) 07812L



Cena celkem:	<b>349 Kč</b> <b>(bez DPH: 288 Kč)</b>
Běžná cena:	<b>383 Kč</b>
Ušetříte:	<b>35 Kč</b>
Kód zboží:	DAZIMM1061
Part No.:	07812L
Záruka:	24 měs.
Stav:	Nové zboží

## Popis

### IMMAX NEO SMART chytrá zásuvka THIN s kolíkem (typ E) 07812L

**Elegantní chytrá zásuvka s barevným LED podsvícením, které vizuálně indikuje aktuální zatížení připojeného spotřebiče.**

Kompaktní Wi-Fi zásuvka **IMMAX NEO SMART THIN** s kolíkem (**typ E**) umožňuje jednoduché ovládání elektrických spotřebičů odkudkoli přes mobilní aplikaci **IMMAX NEO PRO**, **Tuya Smart** nebo **Smart Life**. Díky integrované funkci **měření spotřeby energie** máte přehled o spotřebě připojených zařízení. Zásuvka podporuje hlasové ovládání pomocí **Google Assistant** nebo **Amazon Alexa** pro maximální komfort.

# WiFi Smart Socket

Ultra-thin socket & Energy Monitoring

Socket Border Design

1.95mm



works with  
**Smart Life**



works with  
**Tuya**

works  
with



works with  
**Google Home**

## Easy Setup

Plug & Play in 60 Seconds - No Hub



S **maximálním zatížením 3500 W** a **proudem 16 A** zvládne napájet i výkonnější spotřebiče. **RGB podsvícení** poskytuje okamžitou vizuální zpětnou vazbu o aktuálním zatížení, díky čemuž máte přehled o stavu připojeného zařízení na první pohled. Tenké tělo zásuvky umožňuje úsporné umístění bez zbytečného blokování okolních zásuvek.

# Energy Monitoring

Slash Bills with Precision Energy Insights



# Status Ambient Indicator Light

No more than 4 hours continuous use in high loaded status



**Power off**  
Blue light



**Power on**  
White light



**Loaded**  
Green light



**High loaded**  
Red light



## **⚠ Safety Warning**

When overloaded (more than 80% of maximum power), the light turns red

- Bezdrátové ovládání přes Wi-Fi IEEE 802.11b/g/n na frekvenci 2,4 GHz s dosahem až 30 m v přímé viditelnosti
- RGB LED podsvícení indikující aktuální zatížení připojeného spotřebiče
- Měření spotřeby energie pro sledování provozních nákladů
- Kompatibilita s hlasovými asistenty Google Assistant a Amazon Alexa
- Ochrana proti přepětí (265 V) a podpětí (90 V) pro bezpečný provoz
- Funkce časovače, odpočtu a automatizace pro inteligentní správu spotřebičů
- Kompaktní rozměry 8,2 × 4,4 cm a hmotnost pouhých 66 g



# Power & Performance

Control Heavy Loads Safely - Up to 3500W



# Advanced Safety

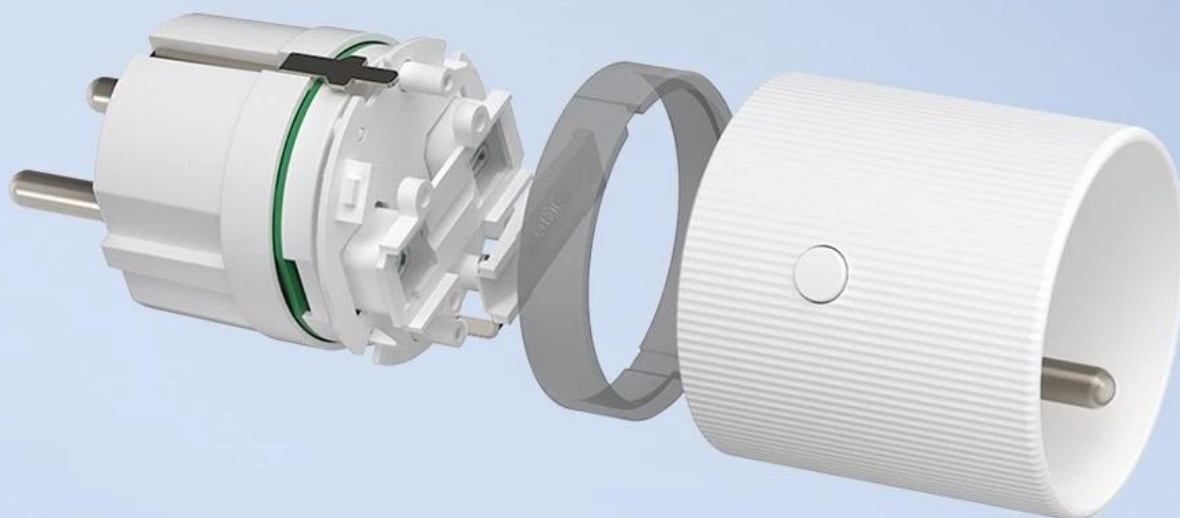
Engineered for Total Peace of Mind



**Shuttered Sockets:**  
Blocks foreign objects



**Quad Protection:**  
Over-current/voltage/  
temperature / short-circuit



**Auto Memory:**  
Restores last state after  
outage



**Fire-Resistant PC Shell:**  
105°C rated



## Pokročilé funkce v aplikaci

Mobilní aplikace nabízí kompletní ovládání včetně zapínání a vypínání, nastavení časovačů pro automatické spouštění, funkci odpočtu a detailní přehled o spotřebě energie připojených zařízení.

## Bezpečnost a ochrana

Zásuvka je vybavena ochranou proti přepětí i podpětí, což chrání připojené spotřebiče před poškozením. Pracovní rozsah teplot 0 až 40 °C a vlhkosti 10 až 90 % zajišťuje spolehlivý provoz v běžných podmínkách.

## Obsah balení

Vnitřní zásuvka, uživatelský manuál

# Voice Control Frees Your Hands

Control Heat from Anywhere, Hands-Free

"Alexa, turn on the light."

"OK"

works with alexa

works with Google Home





## ZÁKLADNÍ SPECIFIKACE

**Typ:** chytrá Wi-Fi zásuvka s kolíkem typ E

**Protokol:** Wi-Fi IEEE 802.11b/g/n

**Frekvence:** 2400–2483,5 MHz

**Maximální RF výkon:** 20 dBm

**Dosah:** 30 m přímá viditelnost, 5 m v zastavěném prostoru

**Napětí:** AC 230 V ± 10 %, 50/60 Hz

**Maximální zatížení:** 3500 W, 16 A

**Podsvícení:** RGB LED

**Funkce:** ZAP/VYP, časovač, odpočet, měření spotřeby

**Pracovní teplota:** 0 až +40 °C

**Pracovní vlhkost:** 10–90 %

**Stupeň krytí:** IP20

**Rozměry:** 82 × 44 × 44 mm

**Hmotnost:** 66 g