

UBIQUITI UNIFI SWITCH PRO MAX 16



Cena celkem:	7 412 Kč (bez DPH: 6 126 Kč)
Běžná cena:	8 153 Kč
Ušetříte:	741 Kč
Kód zboží:	NAPUBT1102
Part No.:	USW-Pro-Max-16
Záruka:	26 měs.
Stav:	Nové zboží

Popis

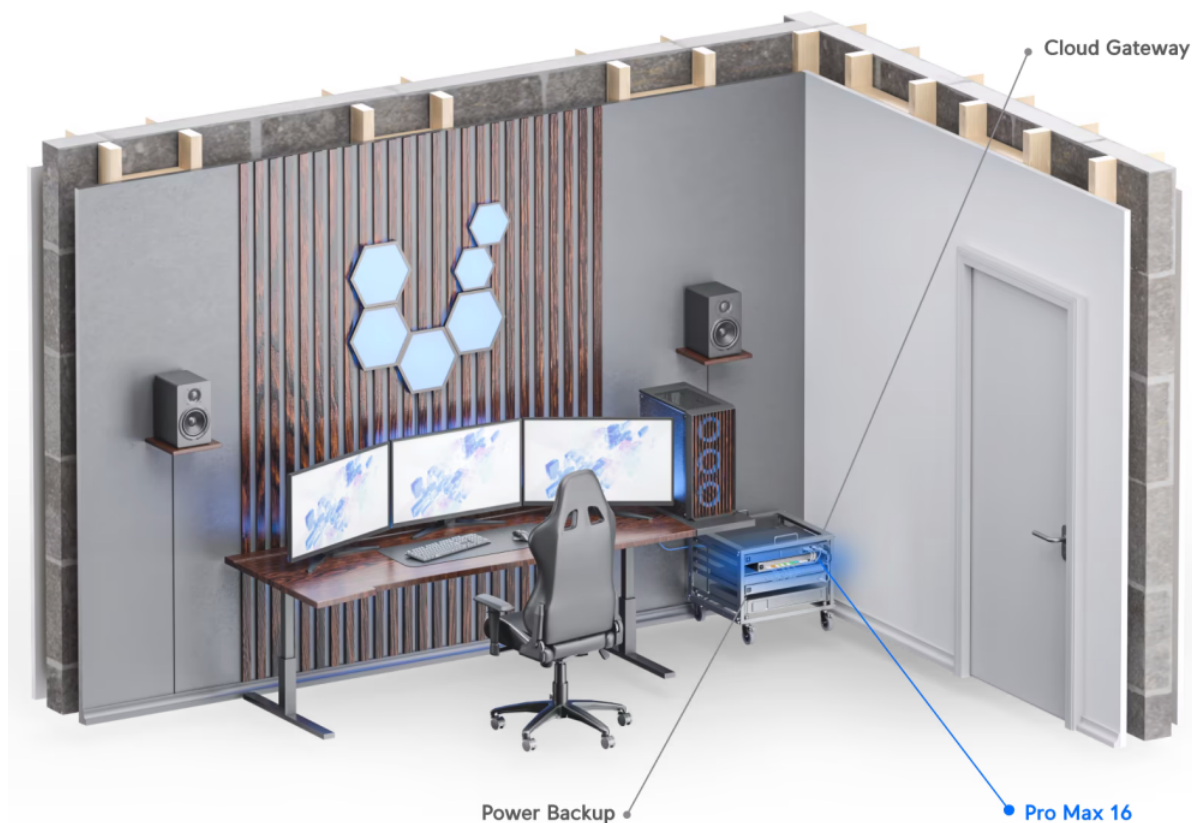
Ubiquiti UniFi Switch Pro Max 16

UniFi Switch (USW-Pro-Max-16) je ideální pro malé a střední firmy, které požadují spolehlivý **L3 switch s managementem** v profesionálním provedení **bez ventilátorů** a flexibilní montáží na stěnu, stůl nebo do racku (vyžaduje volitelné příslušenství).

Vybudujte vaši síť s řadou Ubiquiti networks UniFi Switch. **UniFi Switch Pro Max 16** je vysoce výkonný, **multigigabitový switch** známého výrobce Ubiquiti ze série UniFi, který navíc disponuje **1,3" dotykovým LCM displejem** pro usnadnění ovládání.

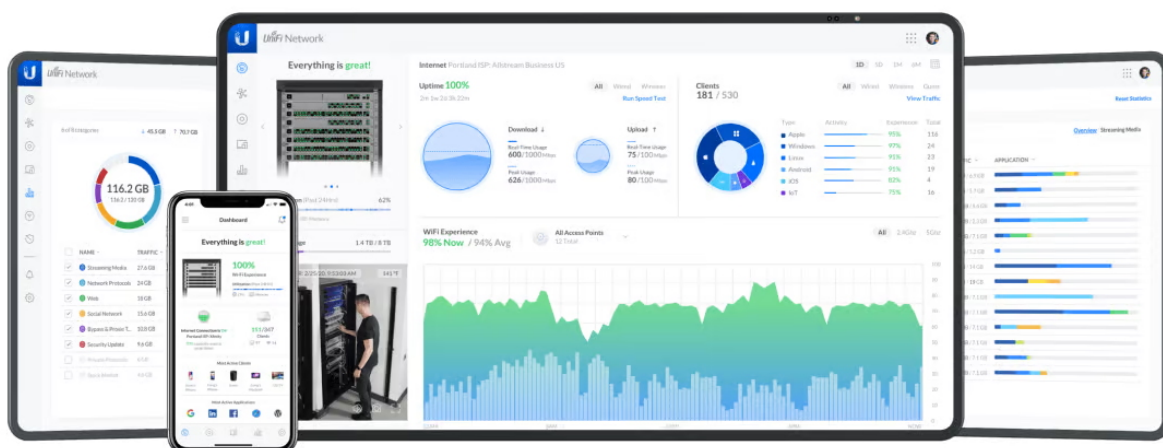
Váš prohlížeč nepodporuje video HTML5.

- Porty s podsvícením Etherlighting, které indikují umístění portu, rychlost/linku a nativní VLAN/síť
- 4x 2,5GbE port
- 12x GbE port
- 2x 10G slot SFP+
- Všestranná montáž na stůl, na stěnu a do racku (rack úchyty nejsou součástí balení)
- Tichý provoz díky provedení bez ventilátorů (fanless)



Jednou z největších předností tohoto switche jsou **porty s podsvícením Etherlighting**, které indikují umístění portu, rychlost/linku a nativní VLAN/síť (pro dosažení optimálního jasů, použijte kabely UniFi Etherlighting).

Konfiguraci a správu UniFi zařízení umožňuje aplikace UniFi Network, která je předinstalovaná na **UniFi OS konzolích** (UniFi Dream Machine, Dream Router, Dream Wall, Express, Cloud Gateway Ultra atd.). Alternativou je volně dostupný software UniFi Network Server, určený pro instalaci na vlastní počítač nebo server (Windows, MacOS, Linux). Software UniFi Network Server je neustále vylepšován, a proto doporučujeme vždy používat aktuální verzi, kterou stahujete na stránkách Ubiquiti v sekci **Download**. Více informací o tomto produktu se dozvíte také na **školení Ubiquiti**.



Funkce 2. vrstvy:

- IGMP snooping
- STP/RSTP s prioritami a zákazem na úrovni portu
- Izolace portů

- Storm control
- Voice VLAN
- Zrcadlení portů
- Agregace portů LACP
- Omezení rychlosti multicast/broadcast
- Blokování MAC adres
- Flow control
- Řízení podle standardu 802.1X
- Jumbo rámce
- Loop protection (proprietární)
- DHCP snooping/guarding
- Omezení výstupní rychlosti (egress rate limit)
- LLDP-MED
- Omezení portu podle MAC
- Izolace zařízení pomocí seznamů ACL

Funkce 3. vrstvy:

- DHCP pro lokálně spravované sítě
- DHCP relay
- Směrování mezi sítěmi VLAN v jednom přepínači
- Statické směrování mezi lokálními sítěmi
- Izolace sítě pomocí seznamů ACL

ZÁKLADNÍ SPECIFIKACE

Porty: 12× 1Gbps RJ-45, 4× 2,5Gbps RJ-45, 2× 10Gbps SFP+, 1× USB-C (napájení)

Kapacita switche: 84 Gbps

Podpora PoE: ne

Rozměry: 325,1 × 160 × 43,7 mm

Hmotnost: 1,95 kg

Manuál (montážní návod):



dl.ui.com/qig/usw-pro-max-16

