

TURRIS OMNIA NW (NO WI-FI)

Cena celkem:	6 256 Kč (bez DPH: 5 170 Kč)
Běžná cena:	6 881 Kč
Ušetříte:	626 Kč
Kód zboží:	NARCZN0003
Part No.:	RTROM02-FCCNW
Záruka:	26 měs.
Stav:	Nové zboží

Popis

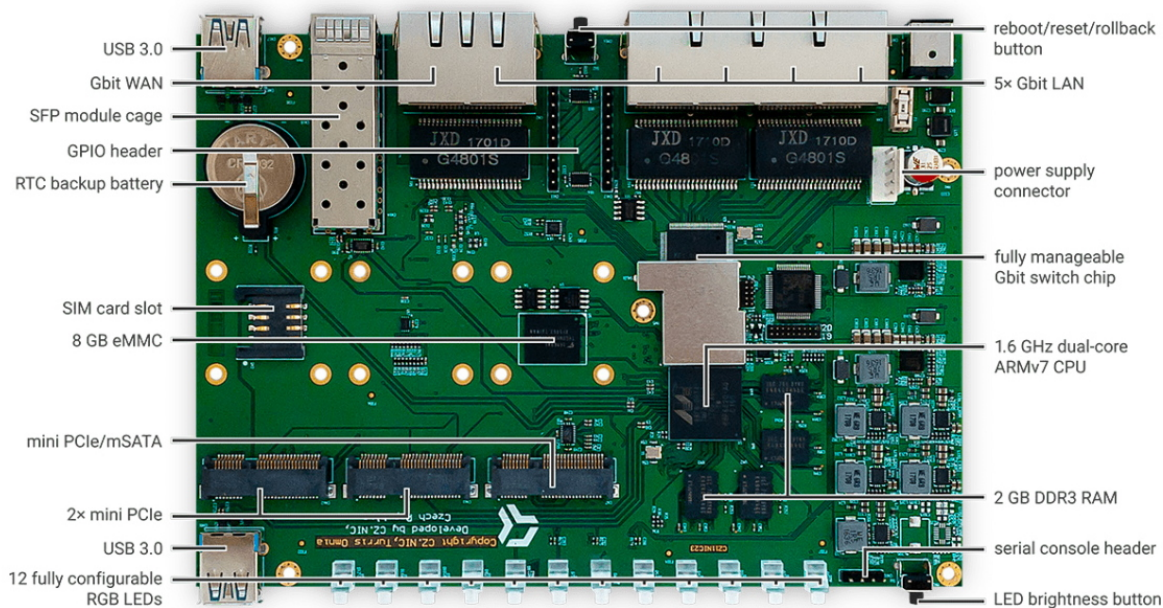
Turris Omnia NW (NO Wi-Fi)

Vysoce výkonný 2,5 Gbps Open Source router (verze bez Wi-Fi)

Komplexní výkonný SOHO router s propustností **2,5 Gbps, podporou 4G/5G a přidanou pamětí pro provoz LXC kontejnerů**. Díky vlastnímu software je vrcholným CPE zařízením či management rozhraním (interface) pro vysokou propustnost VPN, kombinaci několika nezávislých konektivit či vlastní software aplikaci.

Hlavní přednosti

- Integrace 3 zdrojů konektivity - metalika, optika a 4G/5G
- Bezpečná výchozí konfigurace, jednoduché nastavení, automatické aktualizace firewallu, firmware a operačního systému (Turris OS)
- Výkonné 2jádrové ARM 1,6 GHz CPU - vysoká propustnost VPN při zátěži
- Distribuovaný adaptivní firewall - automatické reakce na útoky po celém světě v reálném čase, v průměru 5000 aktualizací denně
- Integrace IoT (skrže GPIO header)
- 8 GB eMMC, mSATA konektor (dodatečná paměť pro vlastní aplikace)
- Podpora 4G/5G připojení
- Podpora provozu vlastního SW na Linux distribuci
- Design zařízení a jeho výroba probíhá pod hlavičkou CZ.NIC v ČR



- Distribuovaný adaptivní firewall
- Sdílené síťové úložiště (NAS)
- Vysoká síťová propustnost
- 2.5G SFP konektor/slot
- Záložní připojení (pomocí USB nebo miniPCIe LTE modemu)
- Otevřený a bezpečný software
- Interní konektory (info v datasheetu)

Rozšiřitelnost

Se zařízením Omnia můžete provozovat vlastní Linux distribuci přes eMMC, a vyhnout se tak vytížení RAM. Omnia lze také rozšířit skrze podporované 4G a 5G připojení, ať už pomocí interního modemu nebo přes USB 3.0. Druhý USB port lze využít např. pro dodatečné úložiště (omezeno pouze kapacitou USB disku).

Zařízení můžete také rozšířit tak, aby fungovalo jako DDLA server, přidat DVB-T tuner pro streamování televizního signálu po vaší síti, připojit USB zvukovou kartu či používat zařízení jako internetové rádio. Dokonce máme i návod na to, jak se dá použít webová kamera coby jednoduchý alarm proti vloupání s automatickým odesláním fotografií e-mailem. Připojit lze také zařízení, jako jsou termostaty, bezpečnostní senzory a senzory počasí, Raspberry Pi, Arduino a další zařízení internetu věcí. Omnia nabízí obrovské možnosti pro rozšiřitelnost hardwaru a neomezené pro software.

Otevřenost

Omnia používá operační systém založený na OpenWrt. Díky rozsáhlé dokumentaci, pravidelným updatům a vývoji je možné software upravit, jak jen je třeba. Máte zařízení s otevřenou Linuxovou distribucí a můžete s ním dělat úplně cokoliv. Všechny zdrojové kódy jsou veřejné.

Automatické aktualizace

Na rozdíl od většiny ostatních routerů získává Turris Omnia automatické aktualizace systému po celou dobu své životnosti. Vaše domácnost je tak chráněna i před novými kybernetickými hrozbami.

Distribuovaný adaptivní firewall

Všechna zařízení s aktivním firewallem Sentinel po celém světě evidují a reagují v reálném čase na útoky na jakékoli ze zařízení. Po vyhodnocení hrozby pošlou update na ostatní zařízení (do 2 minut), která již díky tomu útočníka identifikují jako hrozbu a neumožní mu ohrozit provoz zařízení nebo ho jakkoli napadnout/přehltit.

Virtuální server

Díky 2 GB RAM, kterou Omnia disponuje, můžete použít vestavěný virtuální server pro spuštění jakékoliv distribuce Linuxu (i Ubuntu nebo Debian) bez rizika poškození základního systému.

Snadná konfigurace se snapshoty a USB flashováním

Funkce snapshots při konfiguraci umožní "nanečisto" spustit novou konfiguraci a případně se jednoduše vrátit k původní uložené. Konfigurace nahraná přes USB umožní naopak jednoduché nasazení v terénu a vzdálené donastavení z pohodlí

kanceláře či domova.

ZÁKLADNÍ SPECIFIKACE

Rozhraní: 5x GbE RJ-45 LAN, 1x GbE RJ-45 WAN, 1x 2.5G SFP slot (kombo s RJ-45), 2x USB 3.0 typ A

Wi-Fi: ne

Procesor: Marvell Armada 385 ARM v7 (1,6 GHz, 2jádrový)

Velikost paměti: 2 GB DDR3 RAM + 8 GB eMMC

Operační systém: Turris OS (Open Source, založený na OpenWrt)

Napájení: externí adaptér DC 12 V (max. 3,33 A)

Spotřeba: 5-40 W (závisí na připojených perifériích)

Rozměry: 190 x 135 x 40 mm