

## ROUTER PLANET WGR-500-4PV



|              |   |
|--------------|---|
| Cena celkem: | <b>6 569 Kč</b><br><b>(bez DPH: 5 429 Kč)</b> |
| Běžná cena:  | <b>7 226 Kč</b>                               |
| Ušetříte:    | <b>657 Kč</b>                                 |
| Kód zboží:   | NETPLA2133                                    |
| Part No.:    | WGR-500-4PV                                   |
| Záruka:      | 38 měs.                                       |
| Stav:        | Nové zboží                                    |

## Popis

### PLANET WGR-500-4PV

Gigabitový směrovač s 2,4" dotykovým displejem pro usnadnění správy. Disponuje 4x LAN 1000Base-T a 1x WAN 1000Base-T porty, z toho 4x PoE injektor 802.3at s celkovým výkon až 120 W.

Web/SNMPv2c správa, podpora IPv4/IPv6. VLAN 802.1Q, QoS-shaper, Spanning tree, MAC/IP/port/URL filtr.

Instalace na zeď nebo na DIN, kovové provedení IP30. ESD ochrany portů, externí napájení DC 48~56V, provoz při -10 až 60°C, bez ventilátorů.

Gigabitový spravovatelný 4portový router s PoE (power over ethernet) porty pro centralizované napájení zařízení po ethernetu jako jsou IP kamery, Wi-Fi prvky nebo VOIP telefony. Celkem je k dispozici napájecí výkon 120 W.

Zařízení je svým provedením vhodné pro instalaci na zeď nebo přímo do dozvaděčů, konstrukce je odolná vůči pádu a vibracím včetně krytí IP30.



### ZÁKLADNÍ SPECIFIKACE

#### Fyzické vlastnosti:

**Porty:** 4 x RJ-45 10/100/1000BASE-T, 1x WAN 1000Base-T port, USB 3.0 (pouze pro zálohu a obnovení konfiguračního souboru)

**Provedení:** DIN lišta na zeď

**Napájení:** zdroj 48 - 56 V DC, jack nebo PIN terminál, celkový příkon do 120 W (zdroj není součástí balení)

**Ochrana:** ESD kontaktně do 6 kV

**Provozní teplota:** -10°C až +60°C

**Rozměry:** 180 x 140 x 24,4 mm

**Hmotnost:** 728 g

#### **Funkce administrace:**

**Správa:** Web, SNMP v1, v2c, SNMP

1. NTP Network Time Protocol

**L3 IP routing:** podpora IPv6, RIPv1/2, dynamická IP (DHCP Client), statická IP, PPPoE, L2TP, PPTP, DMZ, UPnP

**Priorizace provozu QoS:** ano

**Podpora VLAN:**

2. IEEE 802.1Q

**Spanning Tree Protocol:**

3. protokol STP, protokol IEEE 802.1d Spanning Tree

**Autentizace připojených zařízení:** DOS protekce, MAC/IP/Port/URL filtrace

**Diagnostika kabeláže:** ne

#### **POE funkce:**

**Celkový napájecí výkon:** 120 W, IEEE 802.3af, IEEE 802.3at

**Počet injektorů:** 4 x až 36 W

**Typ napájení:** End-span

**Pokročilé funkce:**

4. detekce napájených zařízení (PD)
5. detekce aktivity napájených zařízení (alive check)

#### **Průmyslové vlastnosti:**

zařízení je odolné proti pádu (IEC-60068-2-32) z výšky 75 cm na všechny dopadové části

zařízení je odolné proti vibracím (IEC-60068-2-6)

zařízení je odolné proti přetížení krátkodobému zrychlení 50g, dlouhodobému 4g, (IEC-60068-2-27)

elektrická bezpečnost dle CE EN-60950

#### **EMC Elektronická kompatibilita (EMI):**

ČSN EN 55032:2015+AC 2016 - Elektromagnetická kompatibilita multimediálních zařízení

#### **EMC požadavky na odolnost (EMS) :**

ČSN EN 55024 A1:2015 - Zařízení informační techniky

ČSN EN 55035:2017 - Elektromagnetická kompatibilita multimediálních zařízení

ČSN EN 61000-4-2:2008 - Elektrostatický výboj ESD

ČSN EN 61000-4-3 A2:2010 - Vyzařované vysokofrekvenční elektromagnetické pole

ČSN EN 61000-4-4:2012 - Rychlé elektrické přechodné jevy/skupiny impulzů EFT

ČSN EN 61000-4-5:2014 - Rázový impuls a přepětí

ČSN EN 61000-4-6:2013 - Odolnost proti rušením šířeným vedením, indukovaným vysokofrekvenčními poli

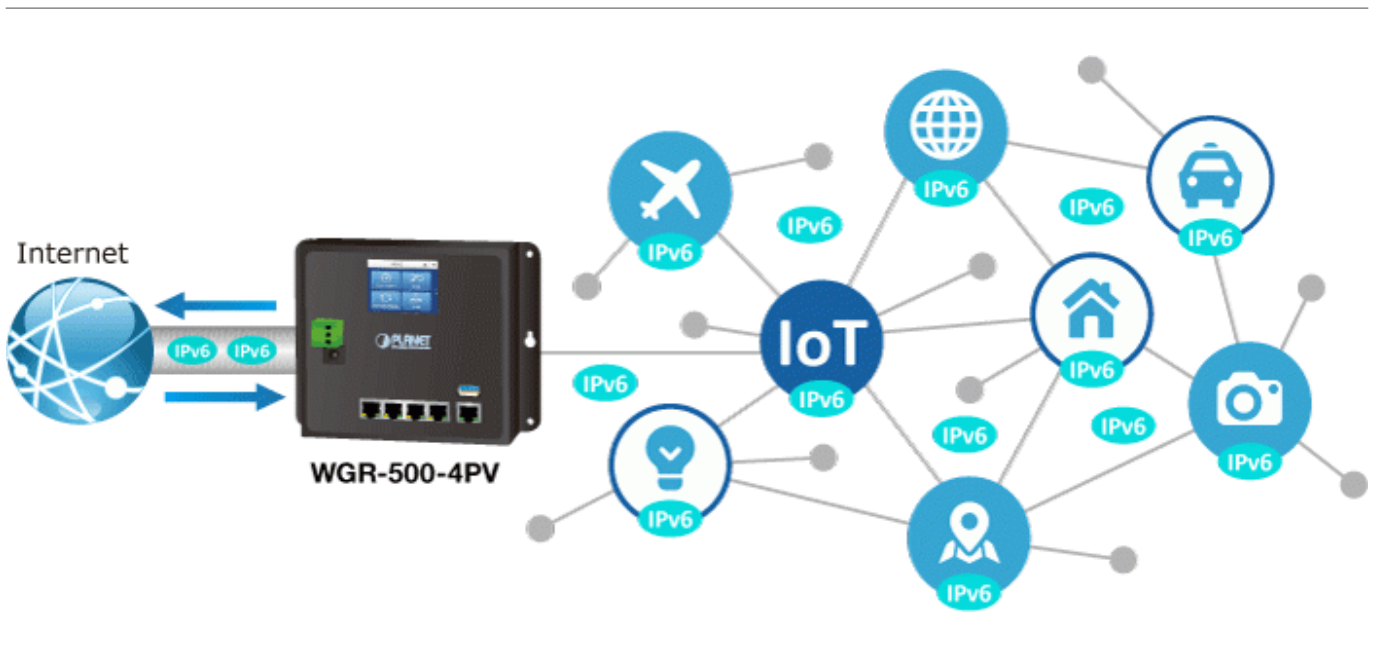
ČSN EN 61000-4-8:2009 - Magnetické pole síťového kmitočtu

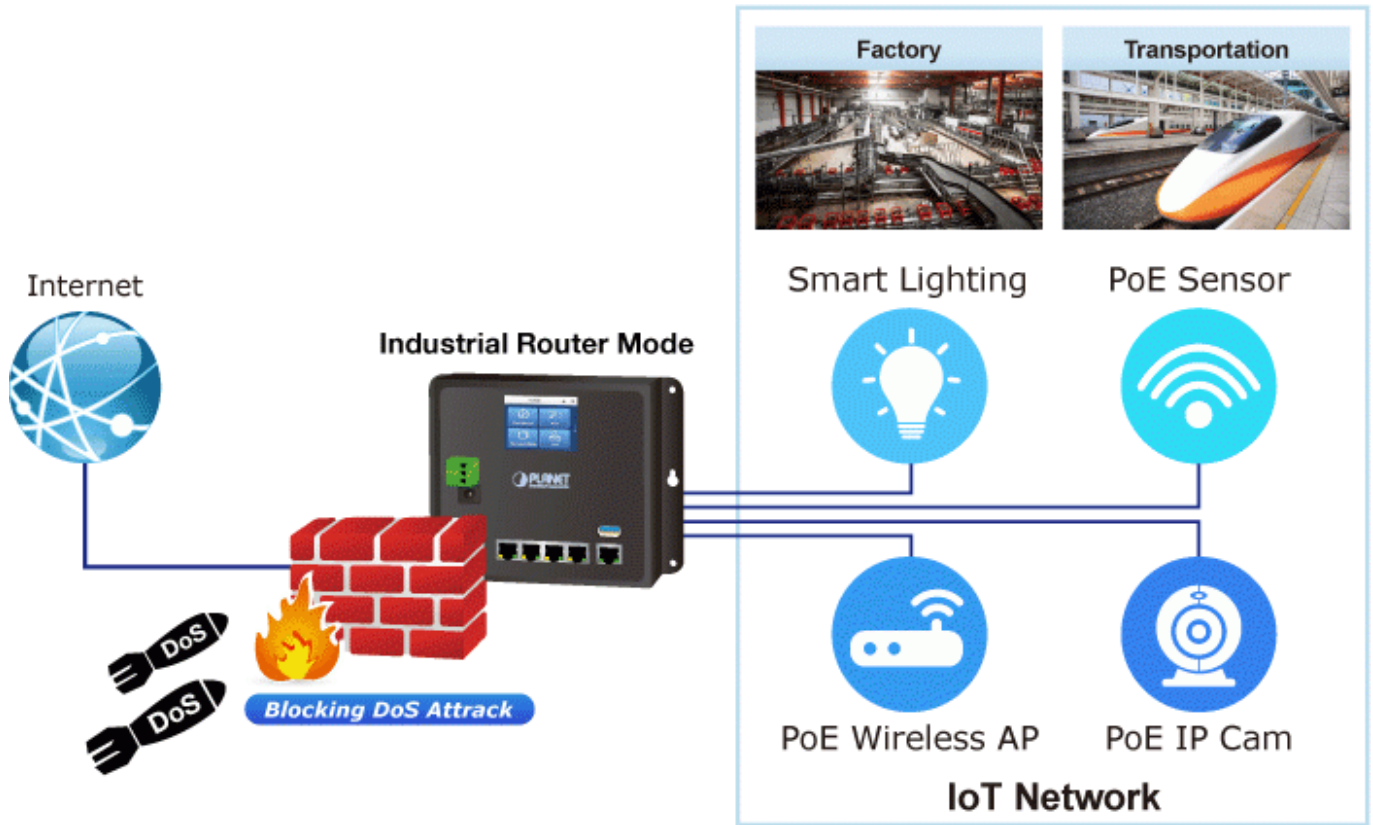
ČSN EN 61000-4-11:2004 - Krátkodobé poklesy napětí, krátká přerušení a pomalé změny napětí

---



# Easy Option & Real-time Monitoring







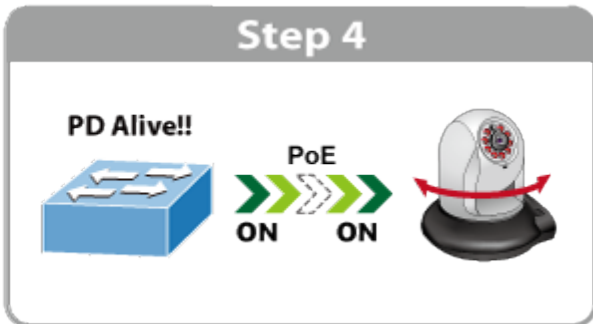
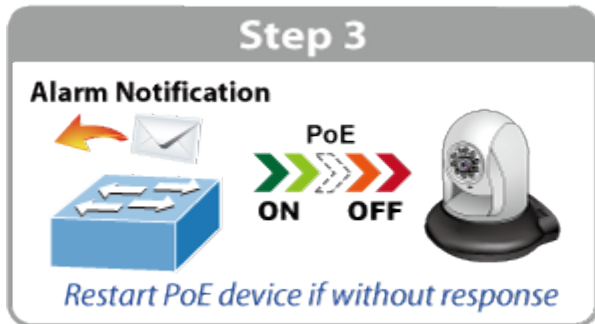
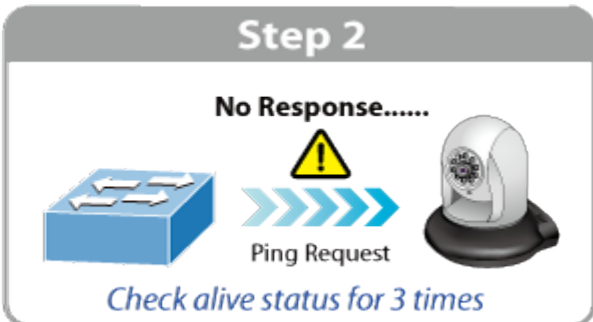
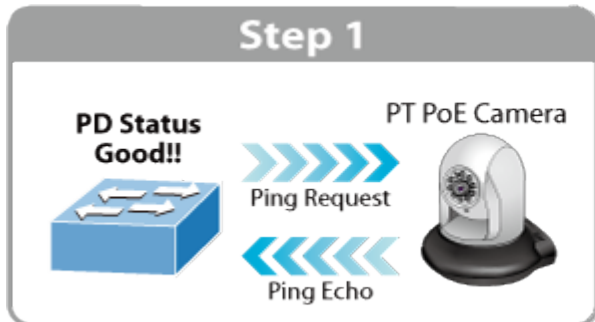
**Centrally-managed APs**

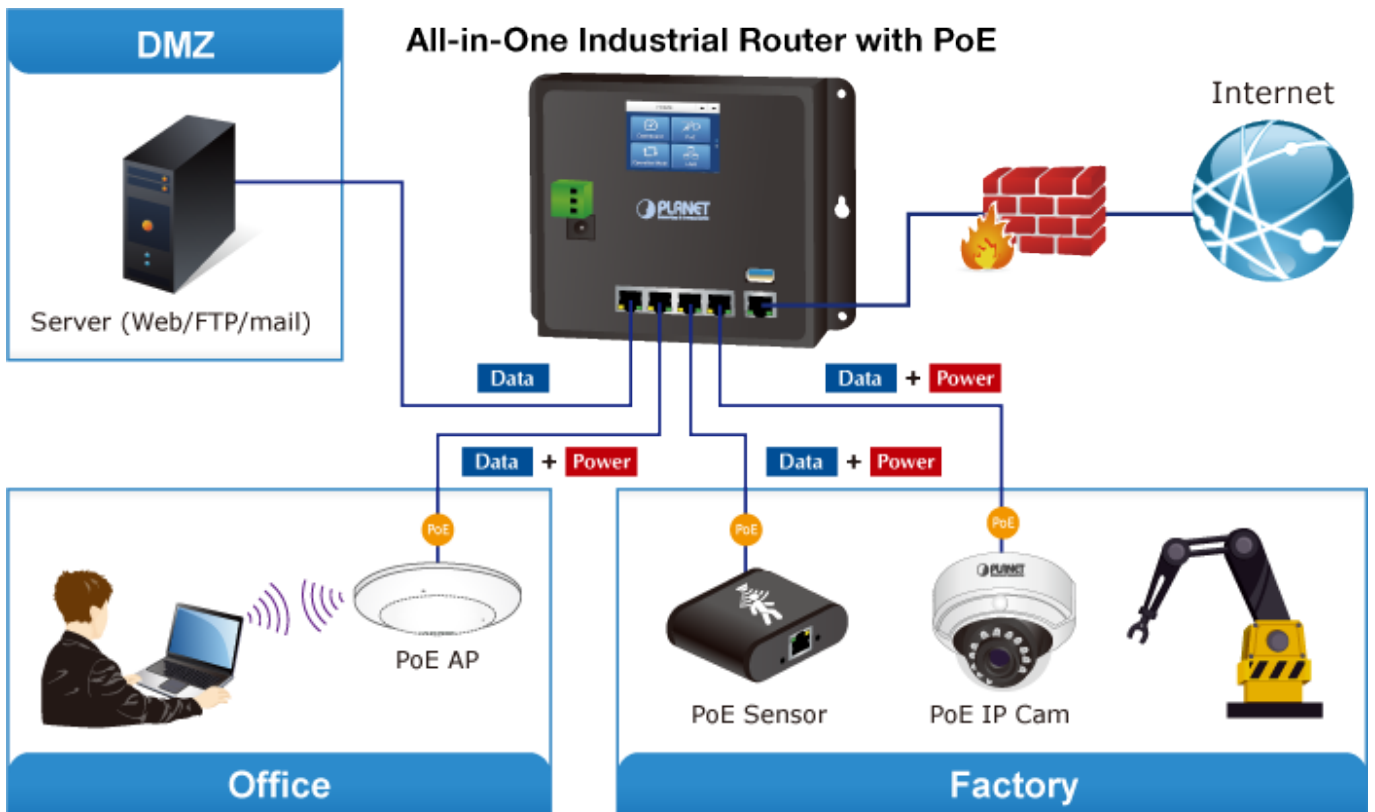
## Simplified Cluster Management with 4 Steps





1000BASE-TX UTP with PoE





- 1000BASE-T UTP
- ● 1000BASE-T UTP with PoE