

SWITCH PLANET FGSW-2624HPS4



Cena celkem:	7 886 Kč (bez DPH: 6 517 Kč)
Běžná cena:	8 674 Kč
Ušetříte:	789 Kč
Kód zboží:	NETPLA1391
Part No.:	FGSW-2624HPS4
Záruka:	38 měs.
Stav:	Nové zboží

Popis

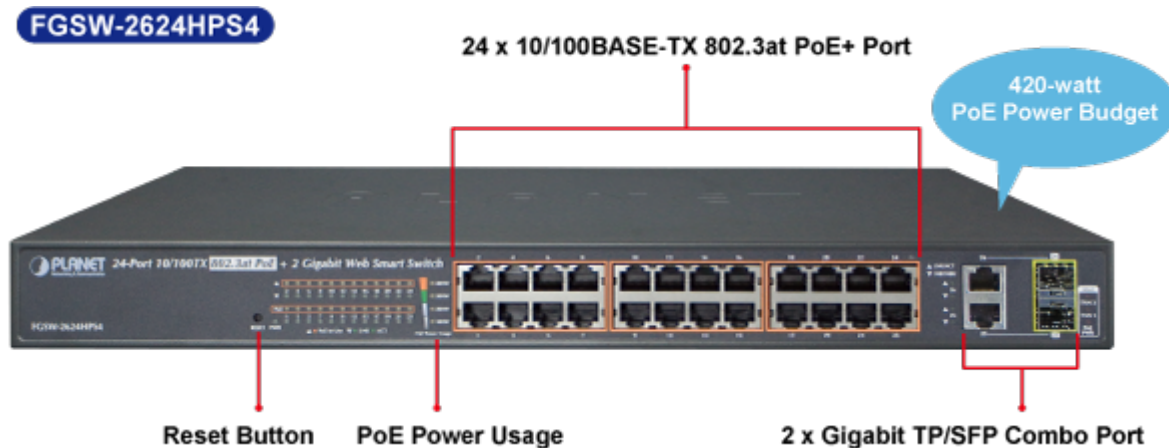
PLANET FGSW-2624HPS4

24 portů 10/100Base-TX Ethernet portů s integrovanými IEEE 802.3at PoE injektory, výkon napájení do 420W, midspan. 2x porty 1000base-T sdílené s 2x SFP (miniGBIC).
Webový/SNMP management, VLAN, slučování a zrcadlení portů, QoS 802.1p, STP/RSTP, IGMPv2, TCP/UDP filtr+MAC binding, ESD ochrana.

L2-switch představuje efektivní řešení pro aplikace s použitím technologie PoE. Zařízení je plně slučitelné se standardem IEEE 802.3at, k dispozici je 24 10/100Mb/s Fast ethernet portů s integrovanými PoE injektory, dále pak 2 gigabitové porty 1000Base-T (10/100/1000 Mb/s) sdílené s 1000Base-X s rozhraním SFP (Small Factor Pluggable) pro možnost instalace SFP MiniGbic modulů. Všechny porty jsou vybaveny auto-detekční funkcí MDI/MDI-X a Auto-Negotiation.
Správa zařízení se provádí přes web nebo SNMP management. Další síťové funkce jsou např. port-based / IEEE 802.1Q / MTU VLAN, port mirroring, port trunk, QoS, bandwidth control, broadcast storm control, MAC address / TCP & UDP filter and IGMP Snooping v1/v2.

Přepínače z řady SmartEthernet Switch jsou určeny pro vytváření počítačových sítí s Gigabitovou páteří a Gigabitovým připojením na servery a klíčové výpočetní systémy. Vnitřní výpočetní systém má plnou propustnost a dovoluje přenášet pakety bez dodatečného zpoždění. Webový management umožňuje nastavení režimu práce portů, sdružení portů (trunking), vytváření VLAN sítí a monitoring (mirroring) portu. Je možné nastavit až 30 VLAN překryvných sítí. Lze vytvořit 2 zdvojené propojení mezi přepínači.

PoE porty lze ovládat z Web UI, rozhraní zahrnuje monitorovací funkci připojených napájených zařízení.



ZÁKLADNÍ SPECIFIKACE

Fyzické vlastnosti:

Porty: 24 x RJ-45 10/100 BASE-TX, 2 x RJ-45 10/100/1000BASE-T, 2 x SFP 1000BASE-X

Paměť: 4k MAC adres, buffer 2,75 MB

Propustnost: sběrnice 8,8 Gbps, provozně 6,54 Mpps (64b)

Provedení: rackmount 1U

Napájení: interní zdroj 100-240V/50-60Hz AC, celkový příkon do 513W

Ochrana: ESD do 4kV kontaktně, do 8kV vzduchem

Provozní teplota: 0 až 50°C

Rozměry: 440 x 300 x 44,5 mm

Hmotnost: 4566 g

Funkce administrace:

Správa: Web, SNMPv1

Priorizace provozu QoS: umožňuje nastavit nízkou nebo vysokou prioritu na každý port

Podpora VLAN:

1. IEEE 802.1Q
2. až 32 VLAN skupin, až 4094 VLAN ID
3. Port-based VLAN, až 26 VLAN skupin
4. MTU VLAN

Spanning Tree Protocol:

5. protokol STP, protokol IEEE 802.1d Spanning Tree
6. protokol RSTP, protokol IEEE 802.1w Rapid Spanning Tree

Port mirroring: RX, TX, many to one

Multicast IGMP: IGMP v1/ v2, až 32 multicast skupin

Diagnostika kabeláže: ne

POE funkce:

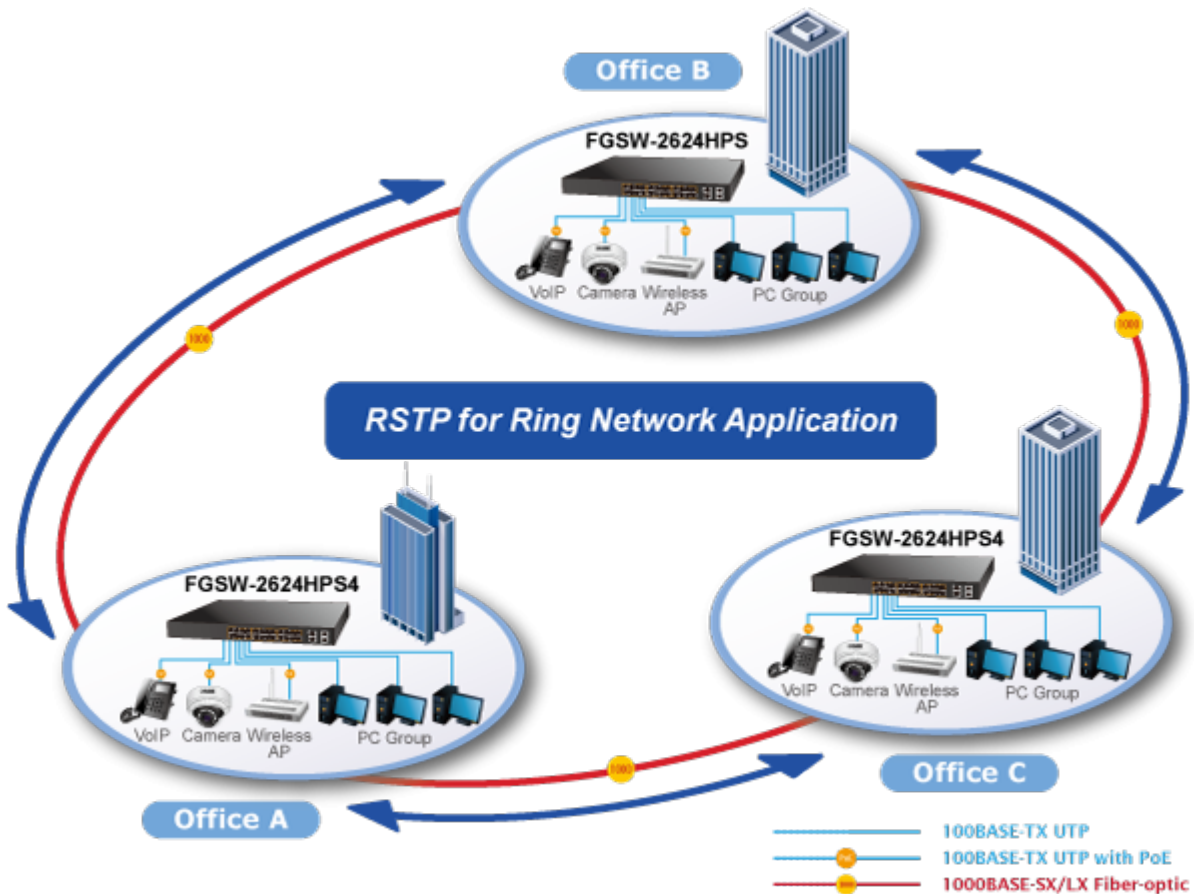
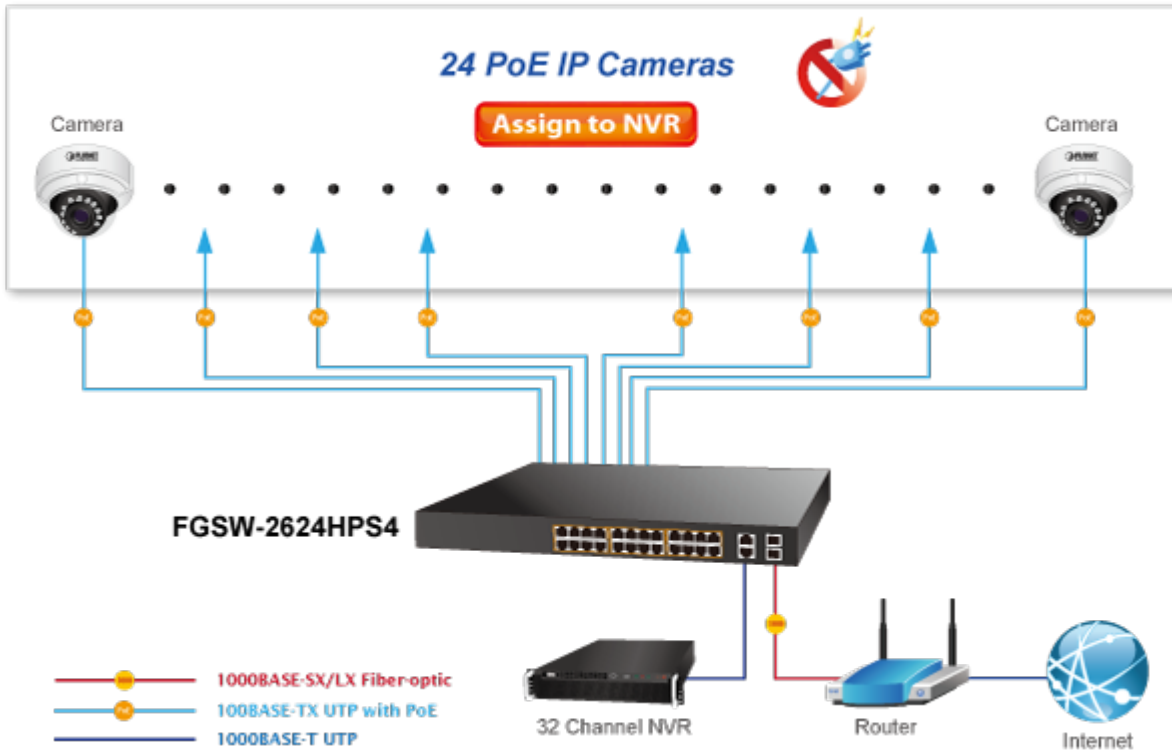
Celkový napájecí výkon: 420 W, IEEE 802.3af, IEEE 802.3at

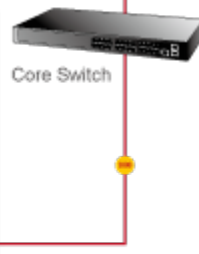
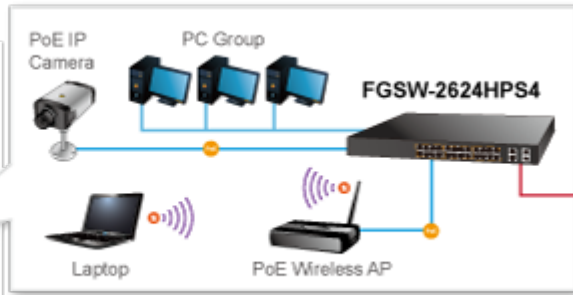
Počet injektorů: 24 x až 30,8 W

Typ napájení: Mid-span

Pokročilé funkce:

7. integrovaný scheduler pro plánované vypnutí napájených koncových prvků





- 100BASE-TX UTP
- 100BASE-TX UTP with PoE
- 1000BASE-SX/LX Fiber-optic
- Telephone Wire
- Power Line (DC)
- 2.4GHz 802.11n