

PLANET HPOE-2400G V6

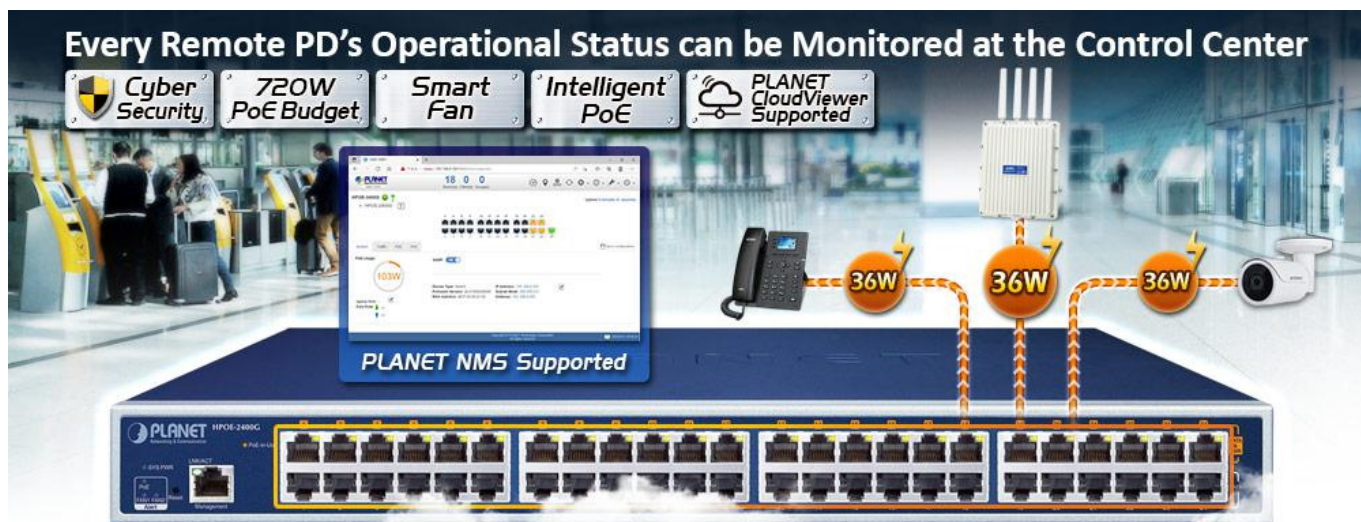


Cena celkem:	14 152 Kč (bez DPH: 11 696 Kč)
Běžná cena:	15 567 Kč
Ušetříte:	1 415 Kč
Kód zboží:	NETPLA1111
Part No.:	HPOE-2400G
Záruka:	38 měs.
Stav:	Nové zboží

Popis

PLANET HPOE-2400G v6

24portový injektor pro napájení po Ethernetu, **24× RJ-45 (data vstup) + 24× RJ-45 PoE/PoE+ (data + napájení výstup), PoE budget 720 W (max. 36 W/port)**, 2× ventilátor s automatickým řízením otáček, napájení AC 100–240 V. Web správa, SNMP monitoring + SNMP trap, scheduler, TLS v1/v2, **Planet DDNS & Easy DDNS, podpora Planet NMS System, CloudViewer a Smart Discovery Utility**, síťové řešení kybernetické bezpečnosti (Cybersecurity), SPI Firewall, **inteligentní PoE** (PD Alive Check, PoE Schedule, PoE status), mid-span PoE.



Výkonný PoE (Power over Ethernet) injektor pro napájení zařízení po ethernetu podle IEEE 802.3af (PoE) a vícepríkonných zařízení IEEE 802.3at (PoE+). Je navržen **pro napájení zařízení jako jsou PTZ nebo Speed-Dome IP kamery, Wi-Fi**

přístupové body, VoIP telefony atd.

K dispozici je celkem 24 portů s celkovým výstupním výkonem až 720 W, injektor je průchozí, napájení přidruhuje na již stávající Ethernet Cat5/5e/6 vedení.

Pokud koncové zařízení nepodporuje IEEE 802.3af/at budete potřebovat např. splitter POE-161S, které pro danou kabelovou trasu napájení pro vzdálené zařízení poskytnete.

ZÁKLADNÍ SPECIFIKACE

Rozhraní: 24× RJ-45, 24× RJ-45 PoE/PoE+, 1× RJ-45 (management)

Celkový napájecí výkon: až 720 W (PoE 802.3af, PoE+ 802.3at)

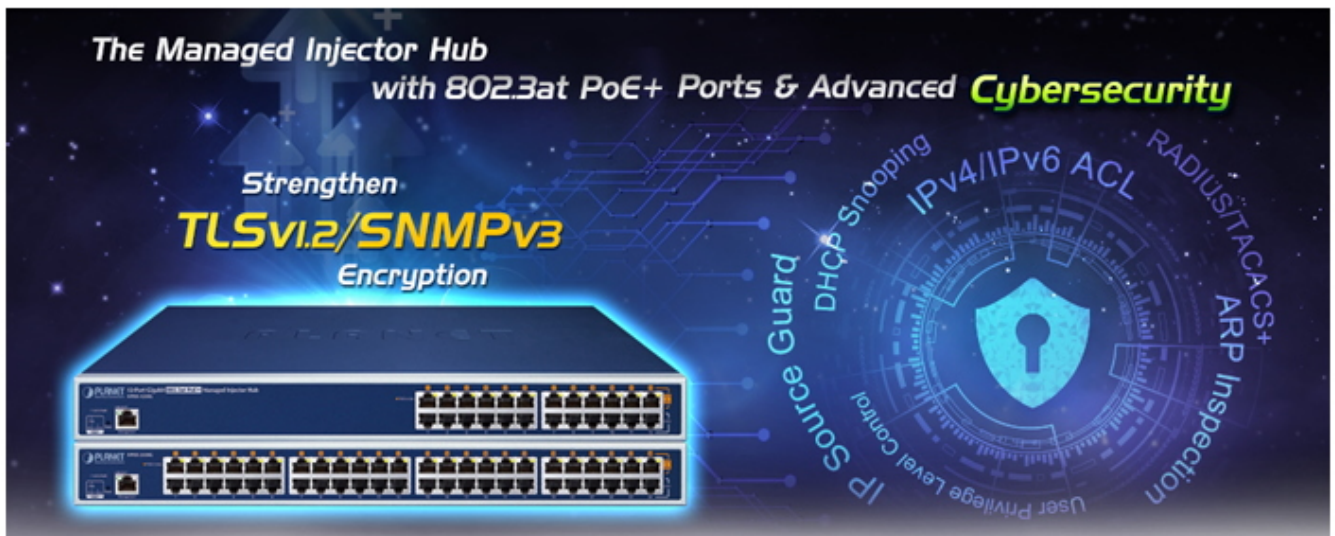
Zatížitelnost portu: max. 36 W (15,4 W pro 802.3af)

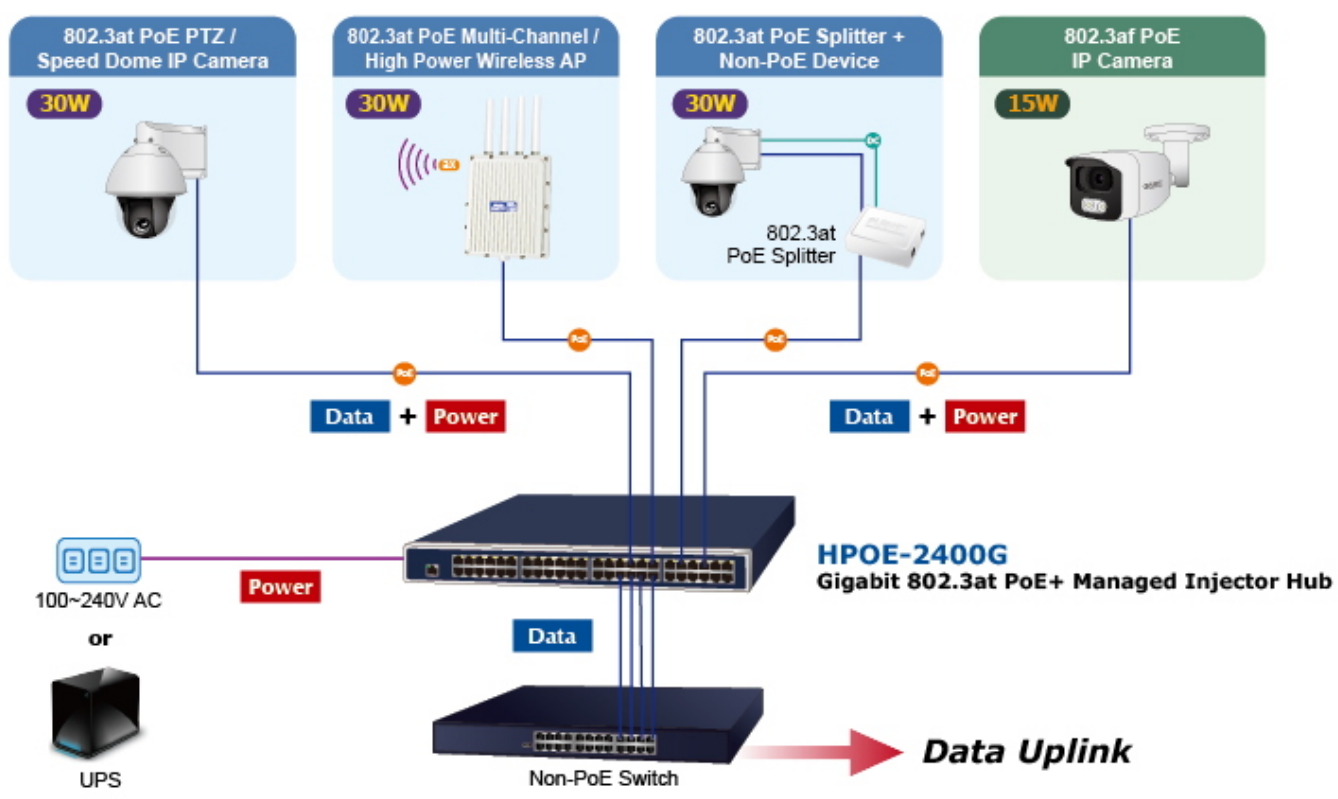
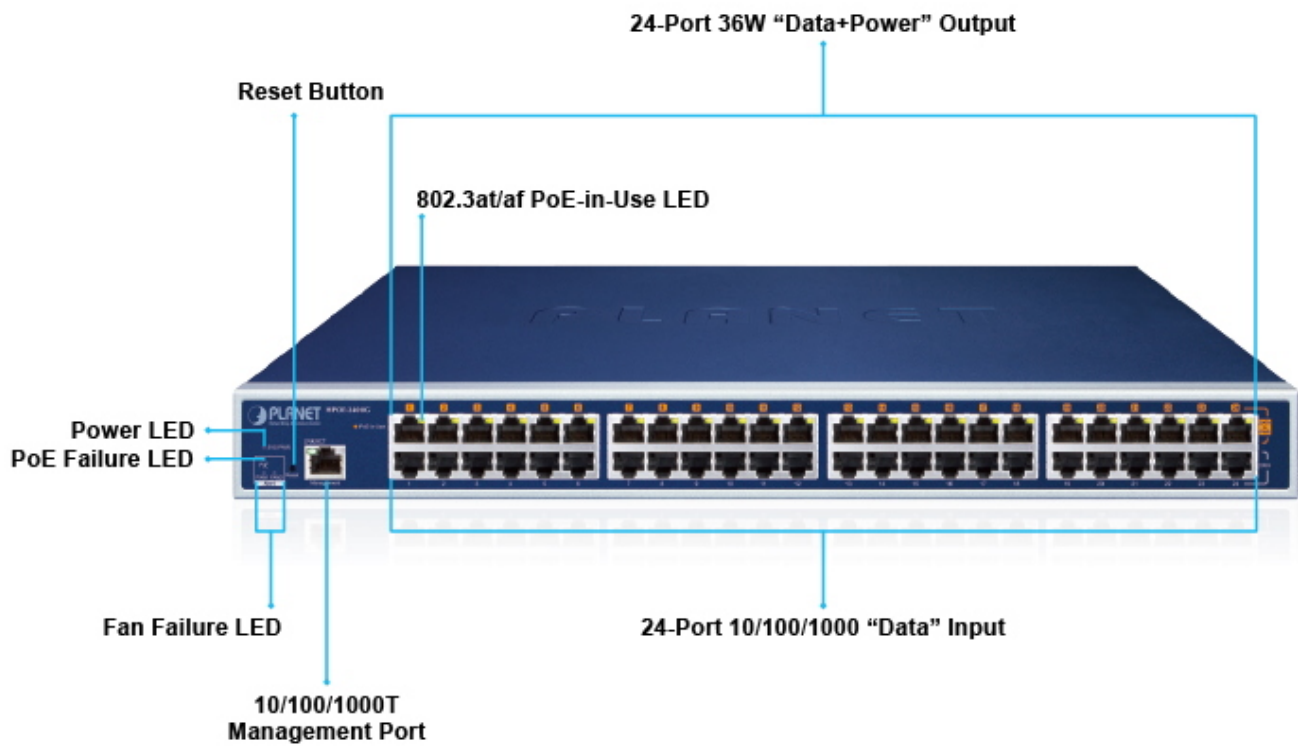
Napájení: interní zdroj AC 100–240 V AC (50/60 Hz, 12 A)

Provozní teplota: 0 až +50 °C

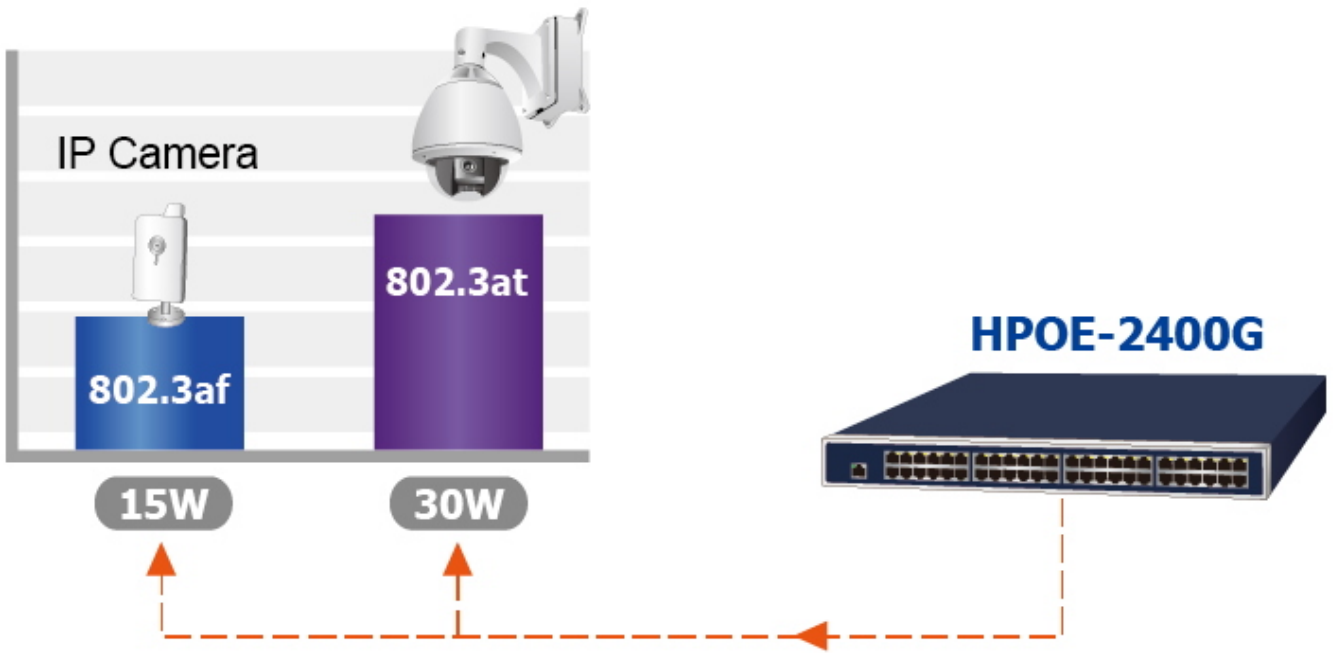
Rozměry: 440 × 300 × 44 mm

Hmotnost: 4,3 kg

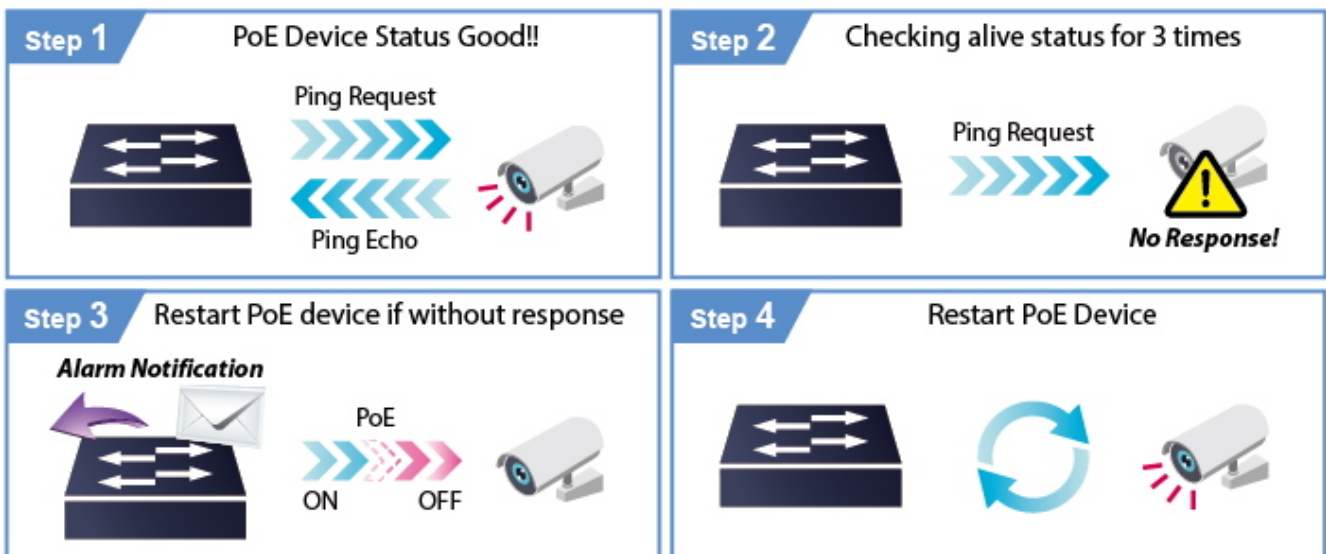




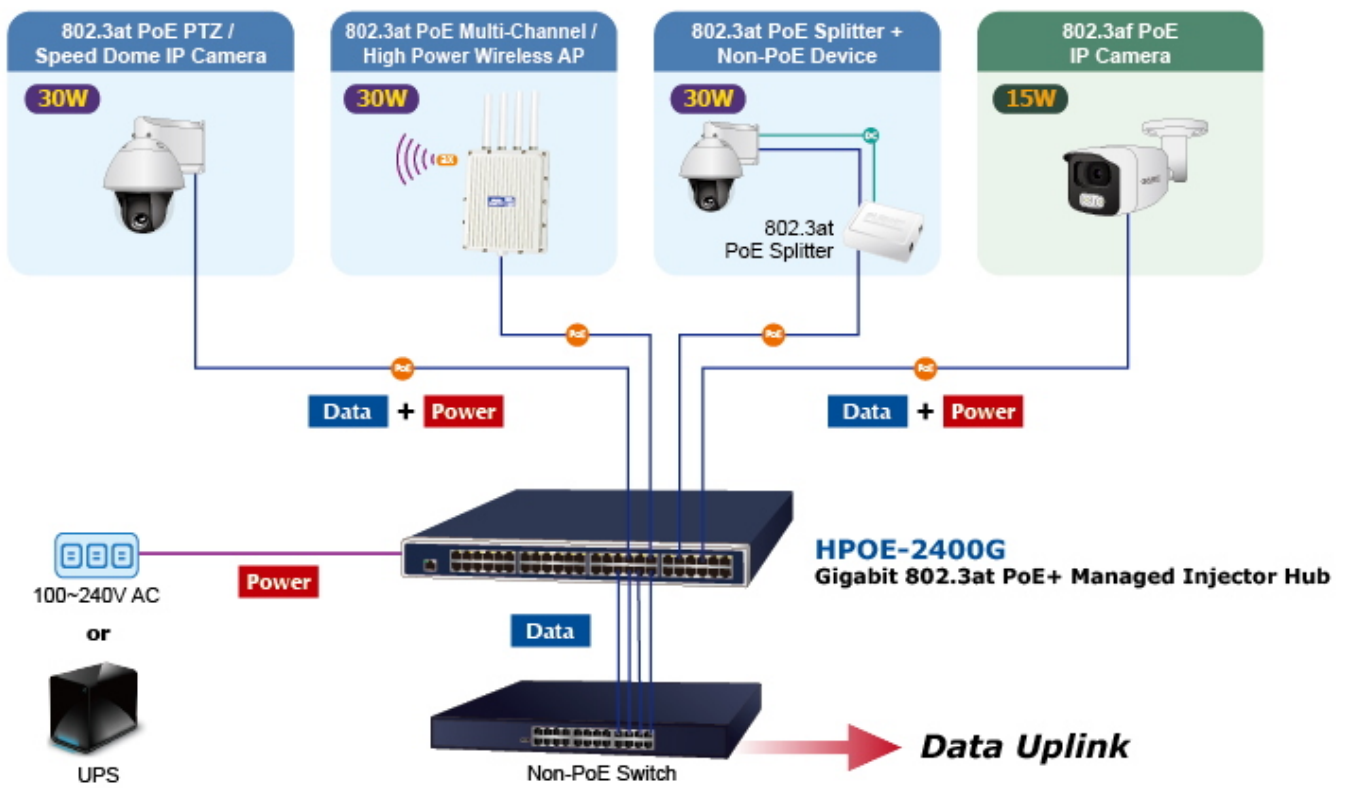
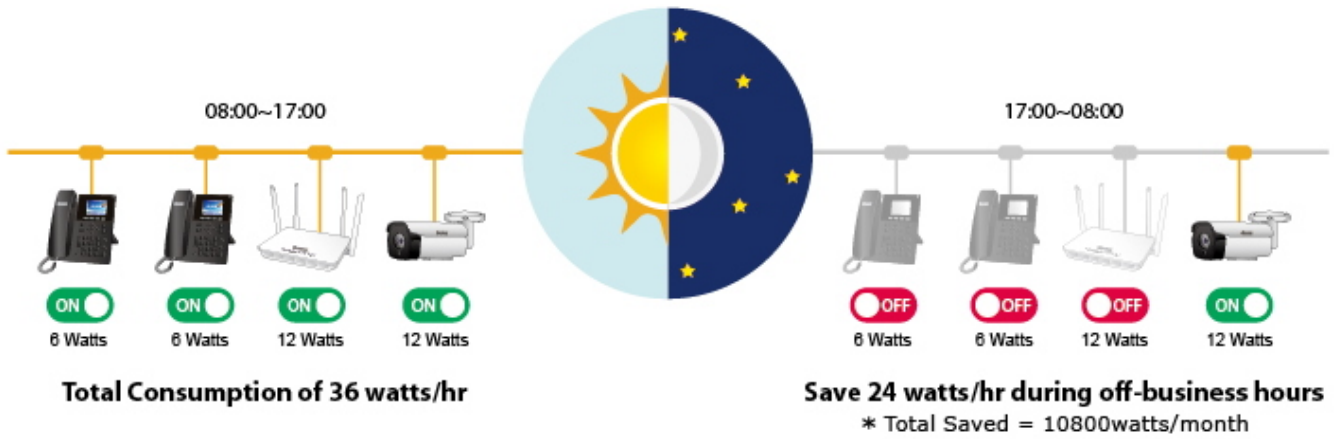
PTZ/Speed Dome Camera



PD Alive Check



PoE Schedule



[Ostatní download](#)